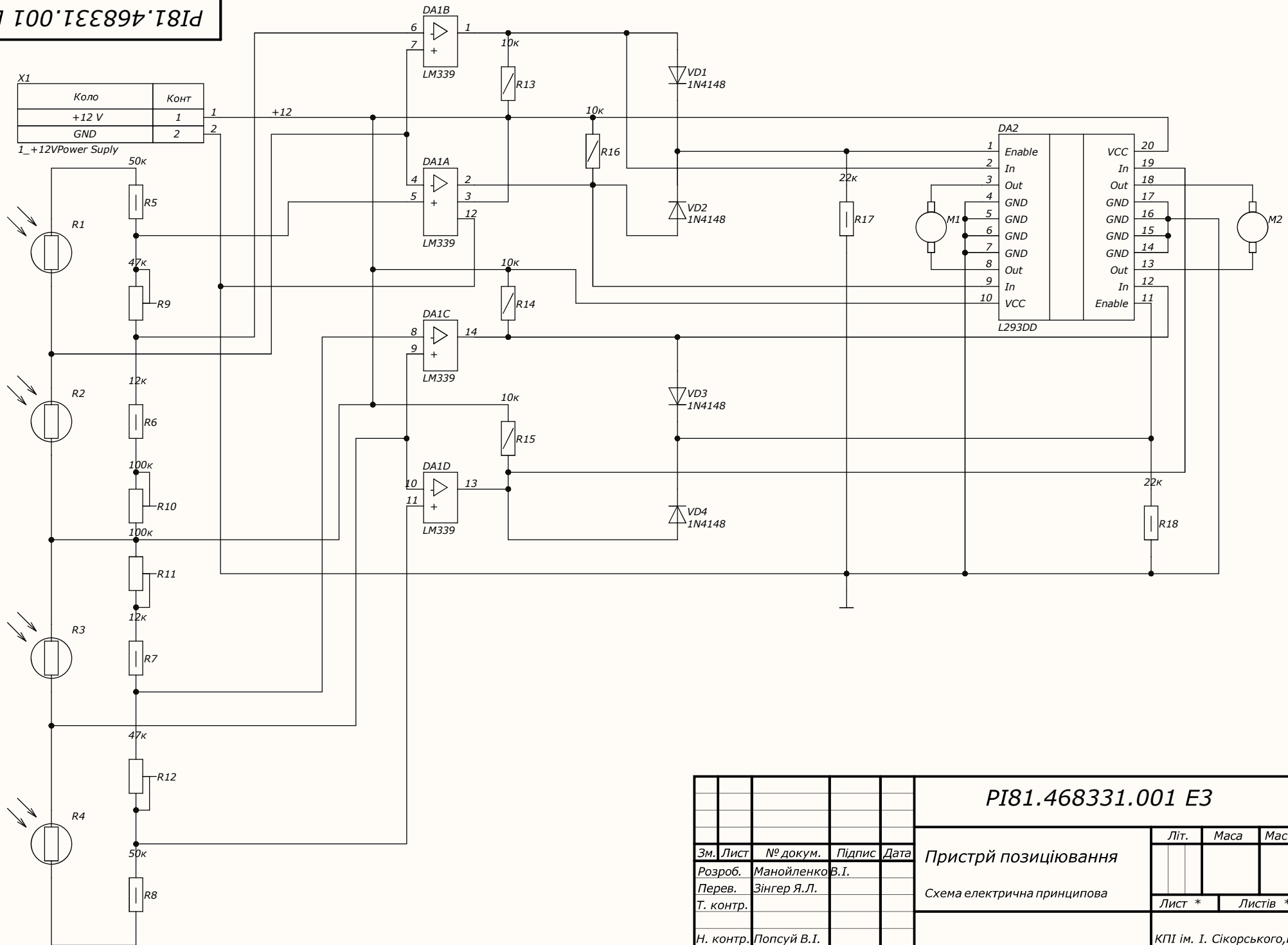


PI81.468331.001 E3

Перш. застос. {Перш. застос.}
Справ. № {Справ. №}

Коло	Конт
+12 V	1
GND	2

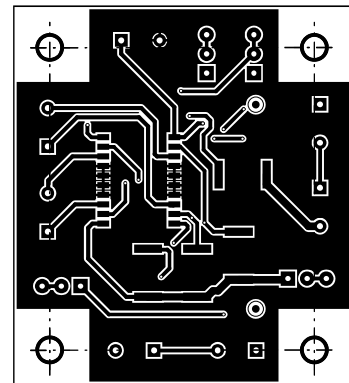
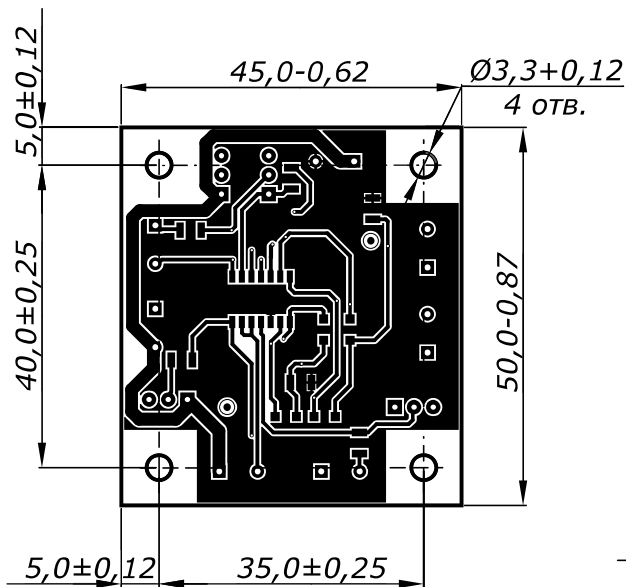
1_+12V Power Supply



				PI81.468331.001 E3			
Зм. Лист	№ докум.	Підпис	Дата	Пристрій позиціювання Схема електрична принципова	Літ.	Маса	Масштаб
Розроб.	Манойленко В.І.						
Перев.	Зінгер Я.Л.						
Т. контр.					Лист *	Листів *	
Н. контр.	Попсуй В.І.			КПІ ім. І. Сікорського, РТФ			
Затв.	Зінгер Я.Л.						

P181.758723.001

Rz 40 (✓)



- * Розміри для довідок
- Плату виготовили комбінованим позитивним методом
- Клас точності 4 за ГОСТ 23751-86
- Координати металізованих отворів в файлі PCB1-Plated.TXT
Координати неметалізованих отворів в файлі PCB1-NonPlated.TXT
Топологія верхнього шару металізації в файлі Top layer.CAM
Топологія верхнього шару захисної маски в файлі Top solder.CAM
Топологія верхнього шару шовкографії в файлі Top overlay.CAM
Топологія верхнього шару паяльної пасти в файлі Top paste.CAM

- Топологія нижнього шару металізації в файлі Buttom layer.CAM
Топологія нижнього шару захисної маски в файлі Buttom solder.CAM
Топологія нижнього шару шовкографії в файлі Buttom overlay.CAM
Топологія нижнього шару паяльної пасти в файлі Buttom paste.CAM
- Інші технічні вимоги по ОСТ4 ГО.010.070.014

P181.758723.001

Зм.	Арк.	№ докум.	Підпис	Дата
Розроб.		Манойленко В.І.		
Перевір.		Зінгер Я.Л.		
Т. контр.				
Н. контр.		Попсуй В.І.		
Затв.		Зінгер Я.Л.		

Плата позиціювання

Склотекстоліт FR4 35/35-1,5

Лім.	Маса	Масштаб
		1:1
Аркуш 1		Аркушів 1

Перв. застосування

Довідк. №

Підп. и дата

Інв. № ориг.

Зам. інв. №

Підп. и дата

Інв. № ориг.

Перв. застосування

Довідк. №

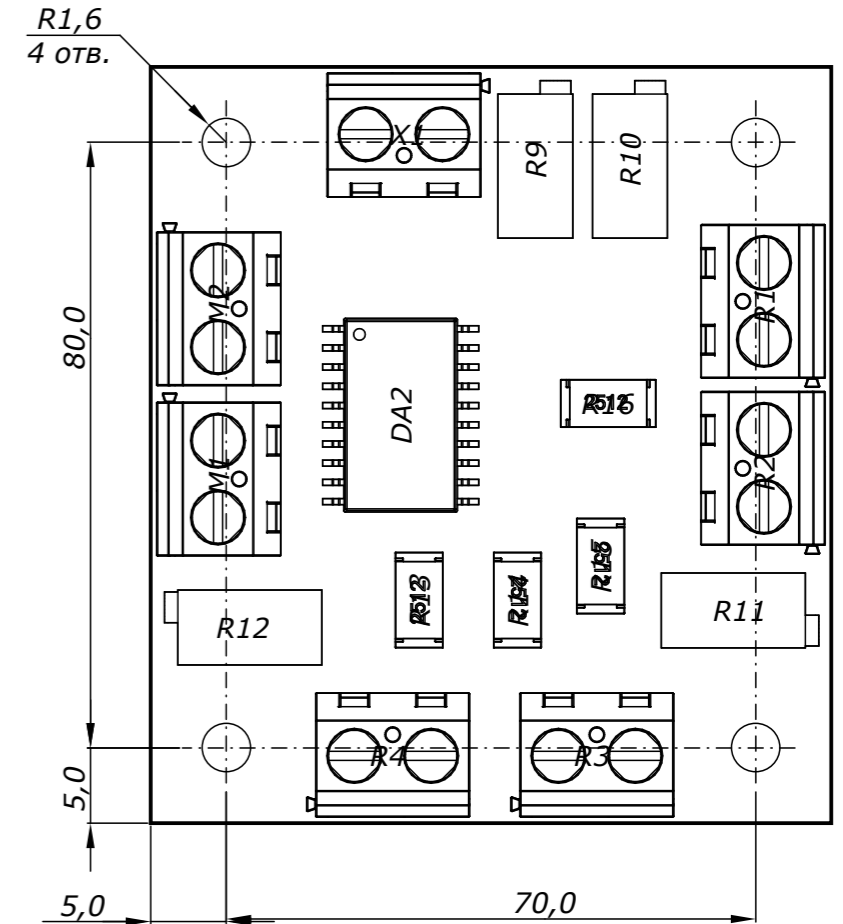
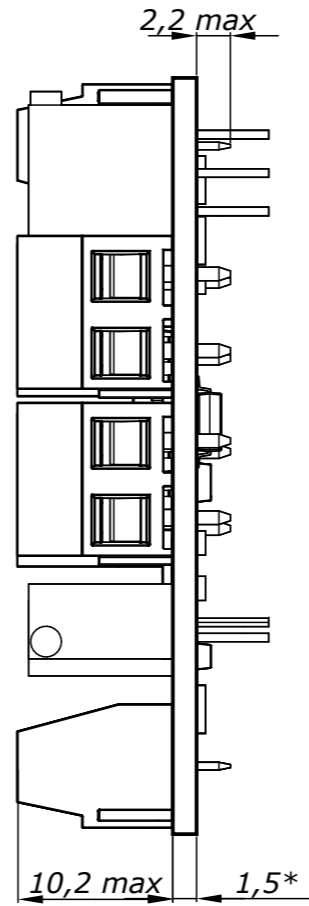
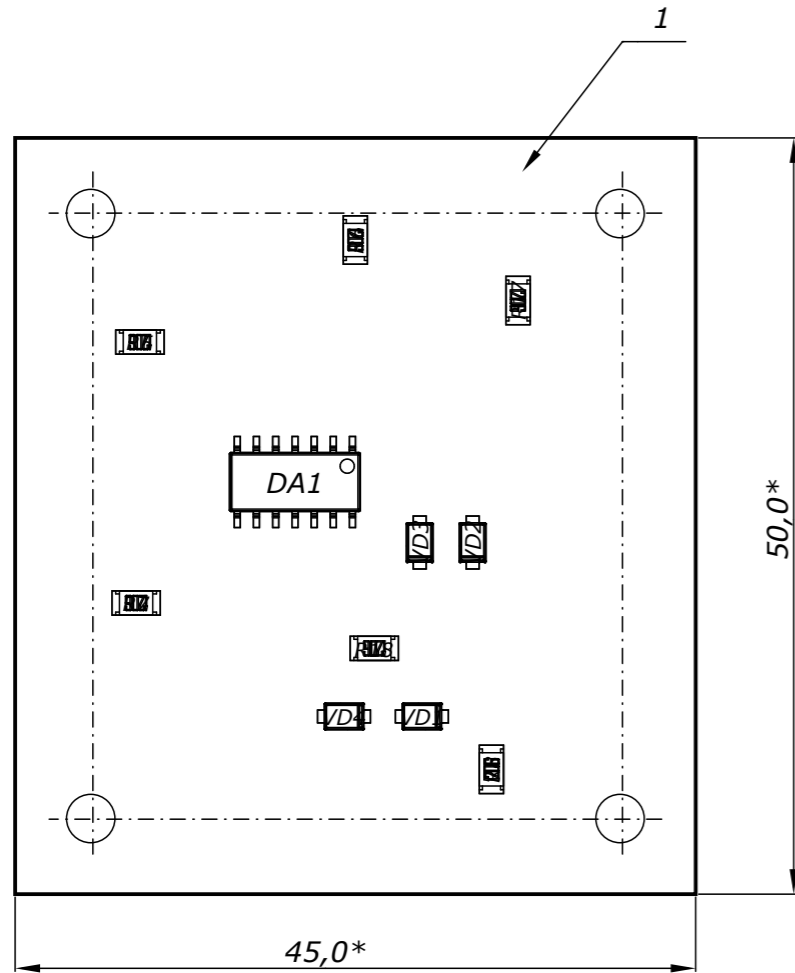
Підп. и дата

Зам. інв. №

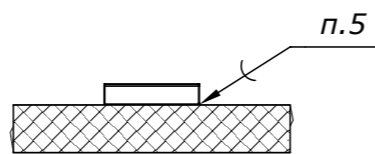
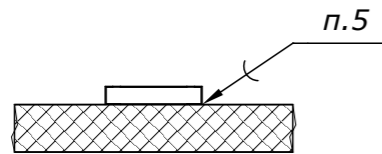
Підп. и дата

Інв. № ориг.

PI81.468331.001 CK



Встановлення елементів R5-R8, R17, R18 (Масштаб 4:1) Встановлення елементів R13-R16 (Масштаб 4:1)

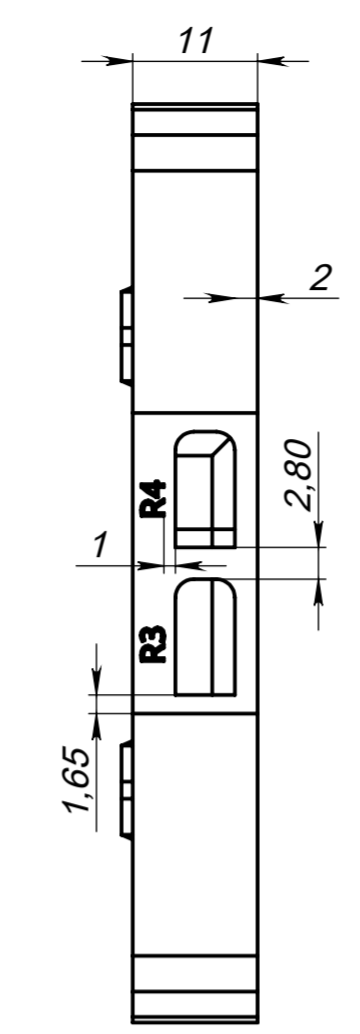
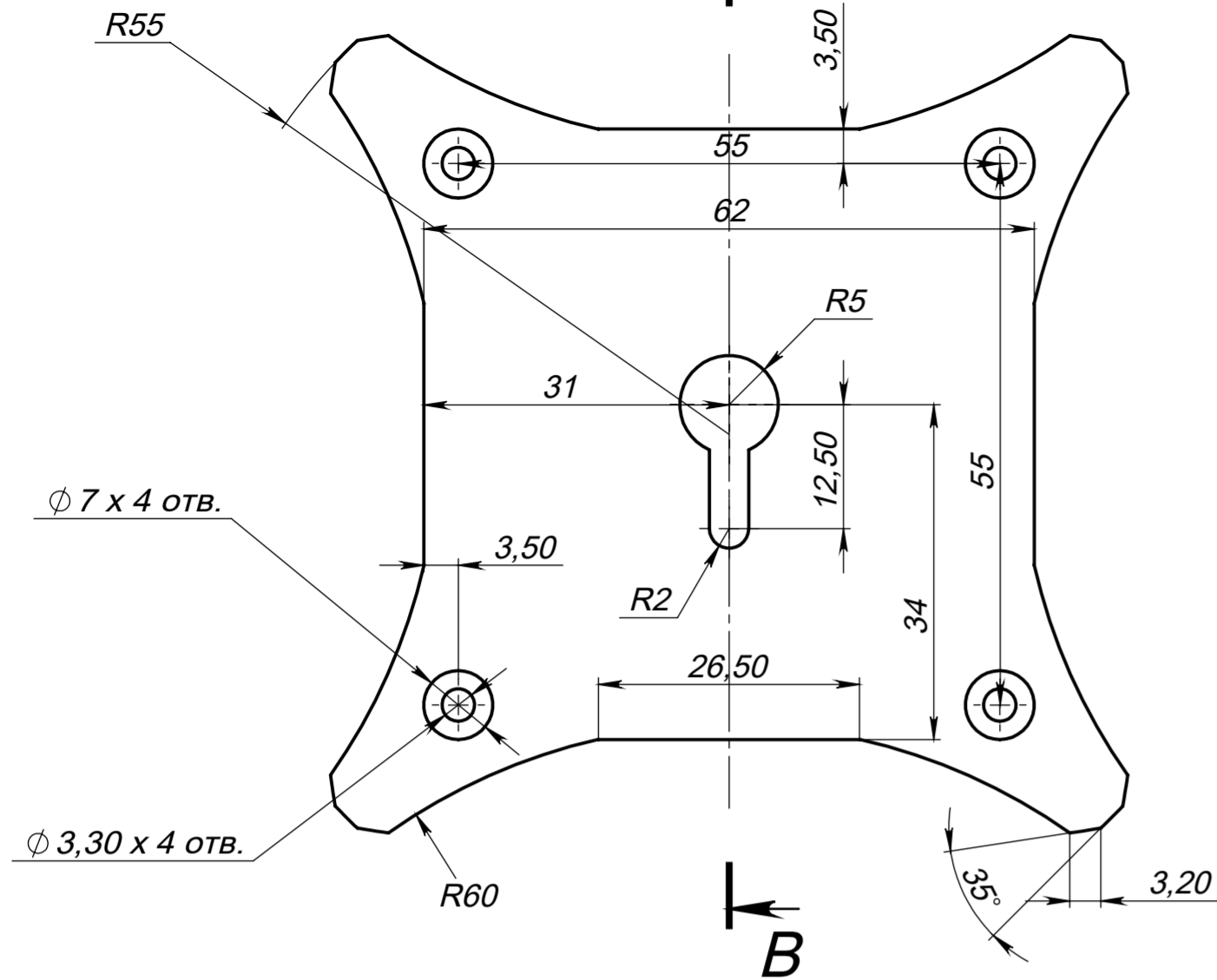


1. *Розміри для довідок
2. Монтаж виконано відповідно до схеми електричної принципової PI81.468331.001 E3
3. Позиційні позначення елементів показані умовно відповідно до схеми електричної принципової PI81.468331.001 E3
4. Встановлення елементів виконувати за ГОСТ 29137-91
VD1-VD4 встановлювати згідно варіанту 360;
DA1, DA2 встановлювати згідно варіанту 360;
R1-R4, X1, M1-M2 встановлювати згідно варіанту 200;
R9-R11 встановлювати згідно варіанту 190.
5. R5-R8, R17, R18 встановлення згідно кресленику;
R13-R16 встановлення згідно кресленику.
6. Імерсійне олово (ImmSn). Допускається для елементів поверхневого монтажу використання пасту припойної Indium 8.9 HF
7. Інші технічні вимоги по ОСТ4 Г0.070.15

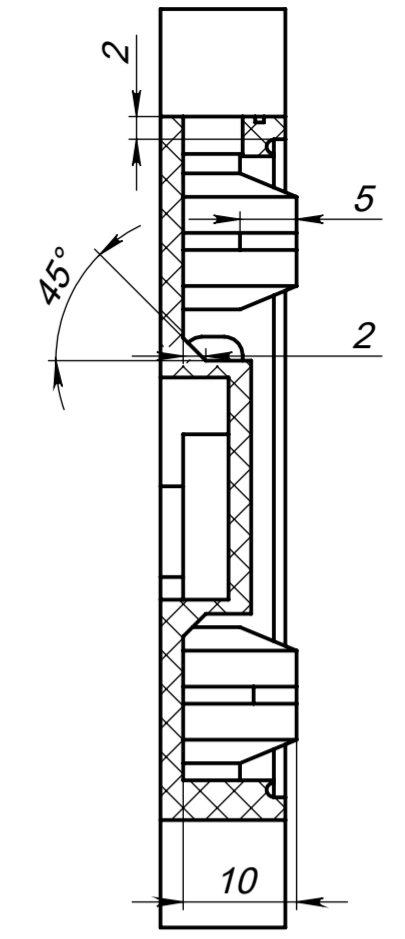
				PI81.468331.001 CK		
				Присрій позиціювання		
Зм. Арк.	№ докум.	Підпис	Дата	Лім.	Маса	Масштаб
Розроб.	Манойленко В.І.					2:1
Перевір.	Зінгер Я.Л.					
Т. контр.				Аркуш 1	Аркушів 1	
Н. контр.	Попсуй В.І.					
Затв.	Зінгер Я.Л.					

Копіював

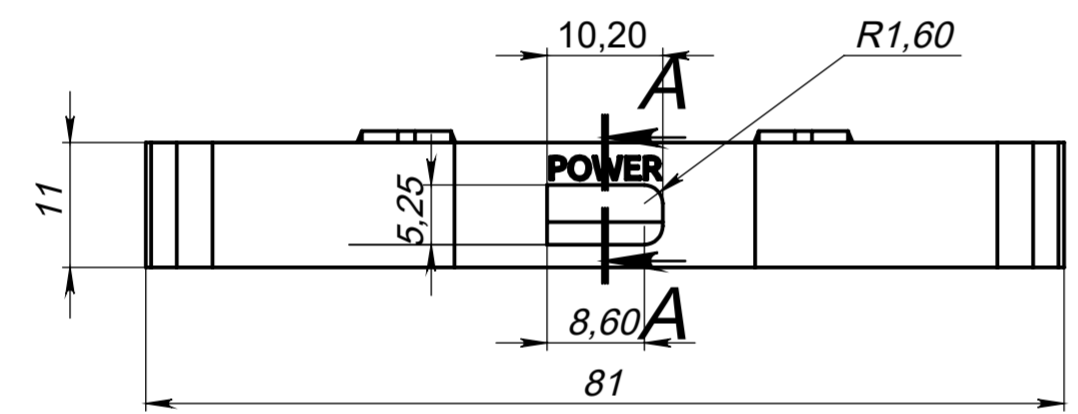
Формат А3



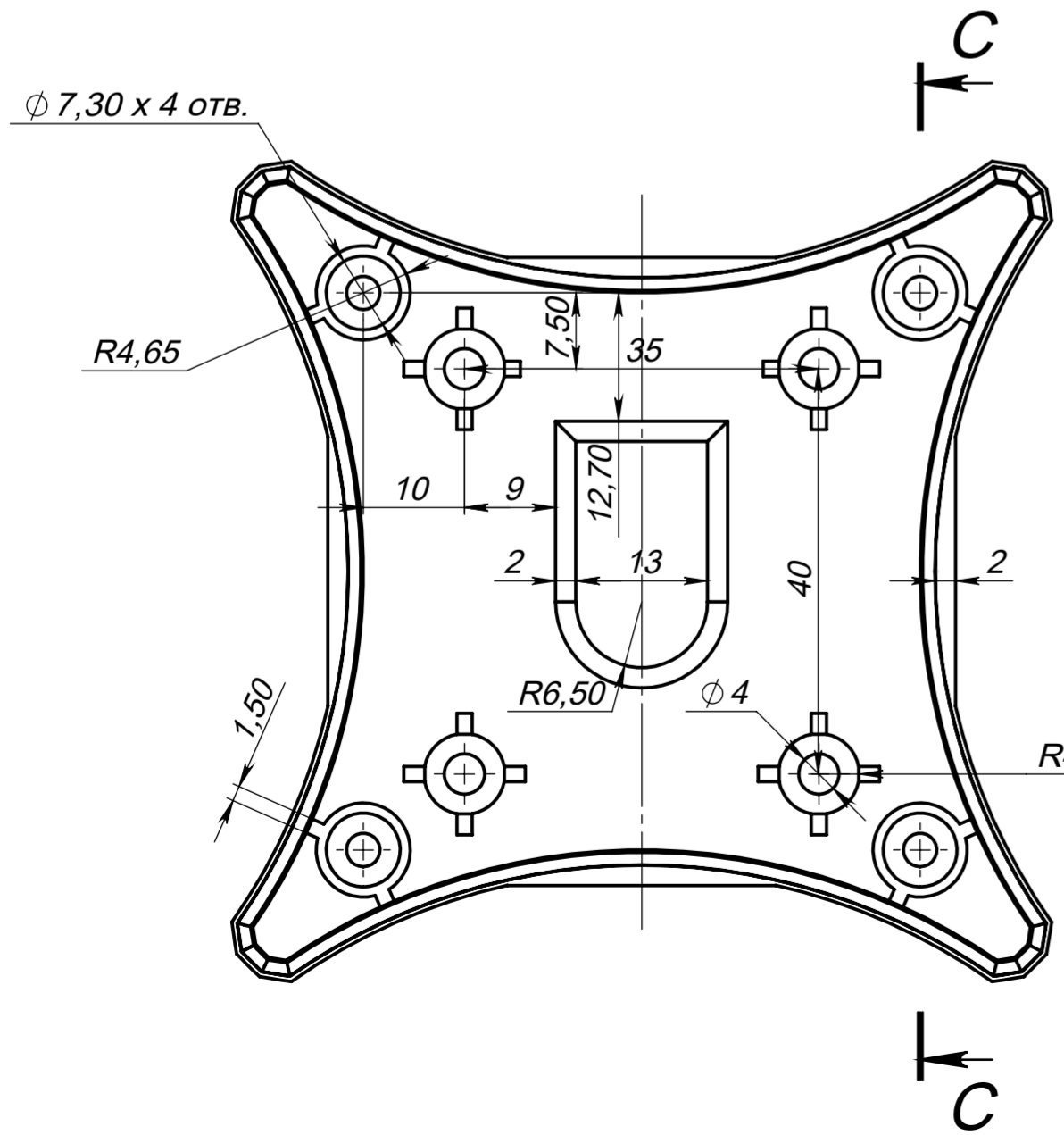
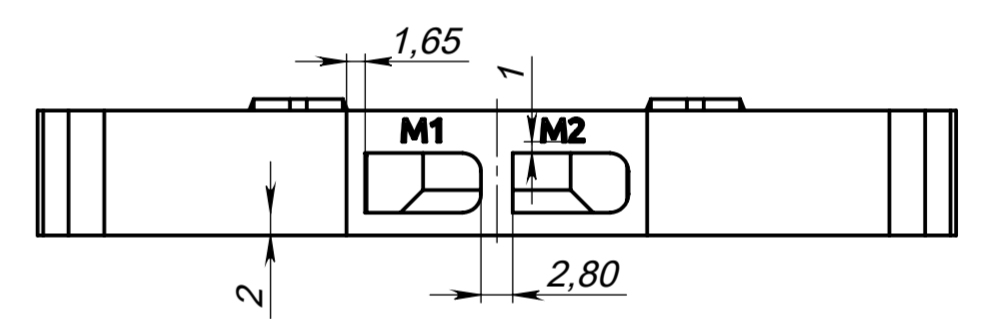
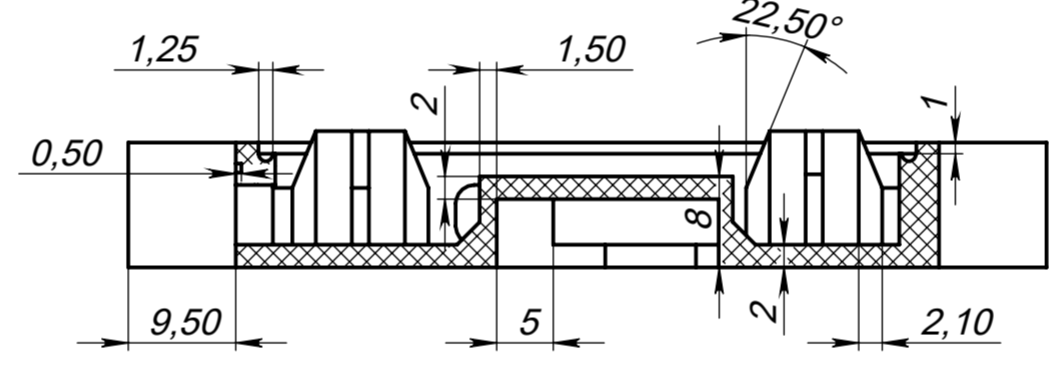
B-B (3:2)



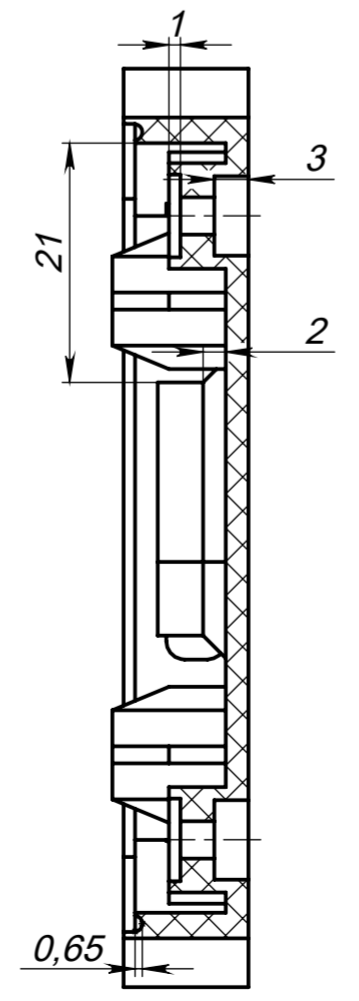
Перв. примен.
Справ. №



A-A (3:2)



C-C (3:2)

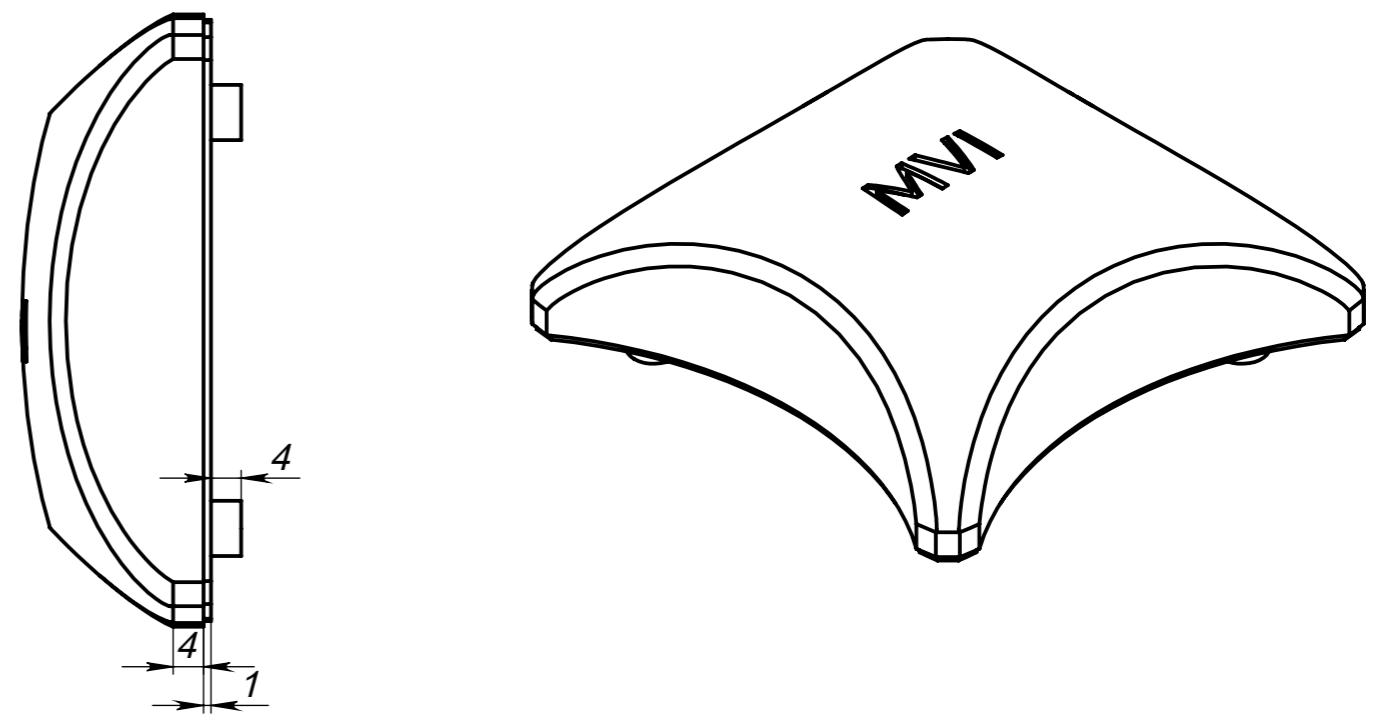
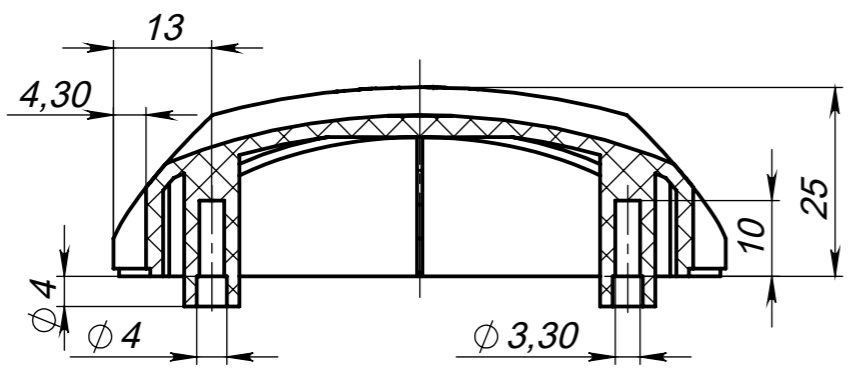
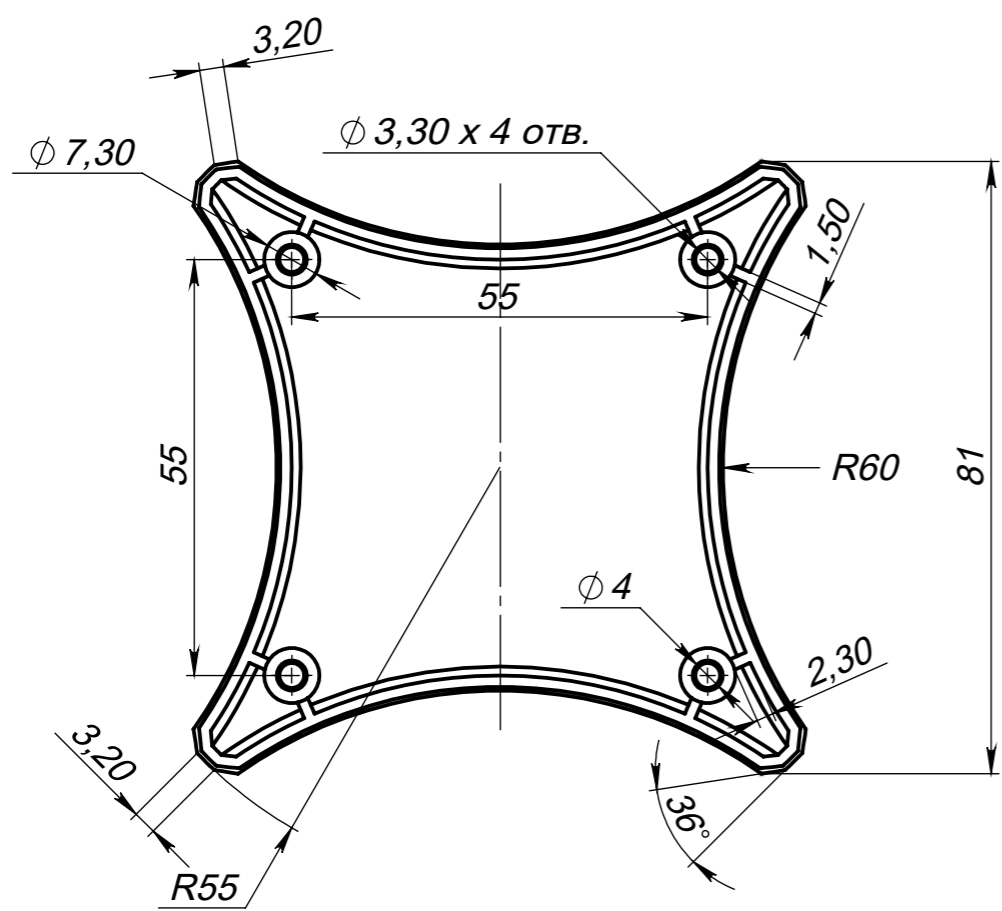


Подп. и дата
Взам. инв. №
Инв. № дубл.
Подп. и дата
Инв. № подл.

Невказані граничні відхилення H14, h14, JS14

				PI81.735352.002			
Изм./Лист	№ докум.	Подп.	Дата	Основа	Лит.	Масса	Масштаб
Разраб.	Манойленко В.І.					0,1	1:1
Проб.	Энгер Я.Л.				Лист 1	Листов 1	
Т. контр.							
Н. контр.	Полсуй В.І.			Пластик PET		КПІ РТФ	PI-81
Утв.	Энгер Я.Л.			ISO 1043			
				Копировал		Формат А2	

PI81.735355.02

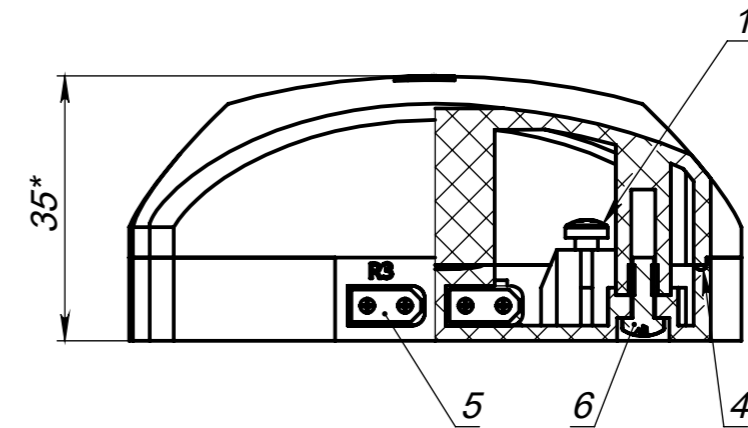
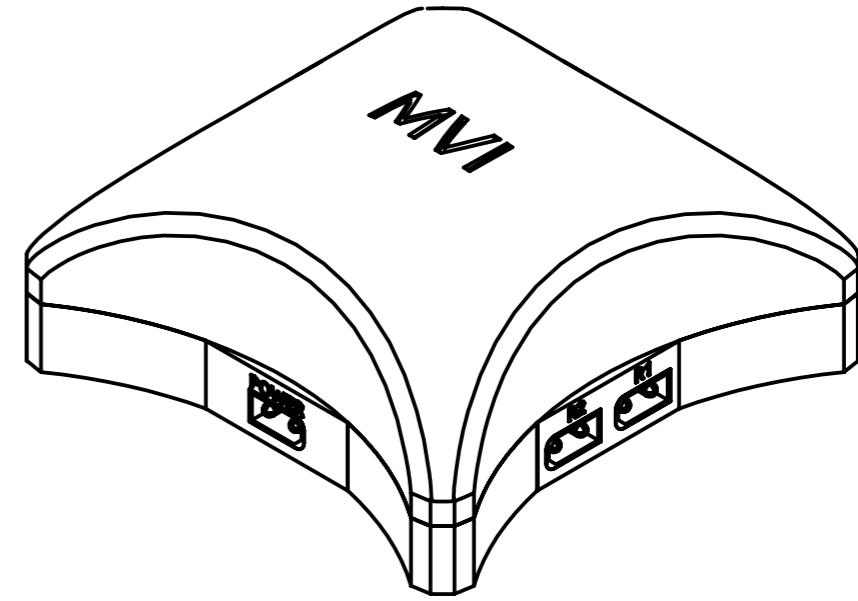
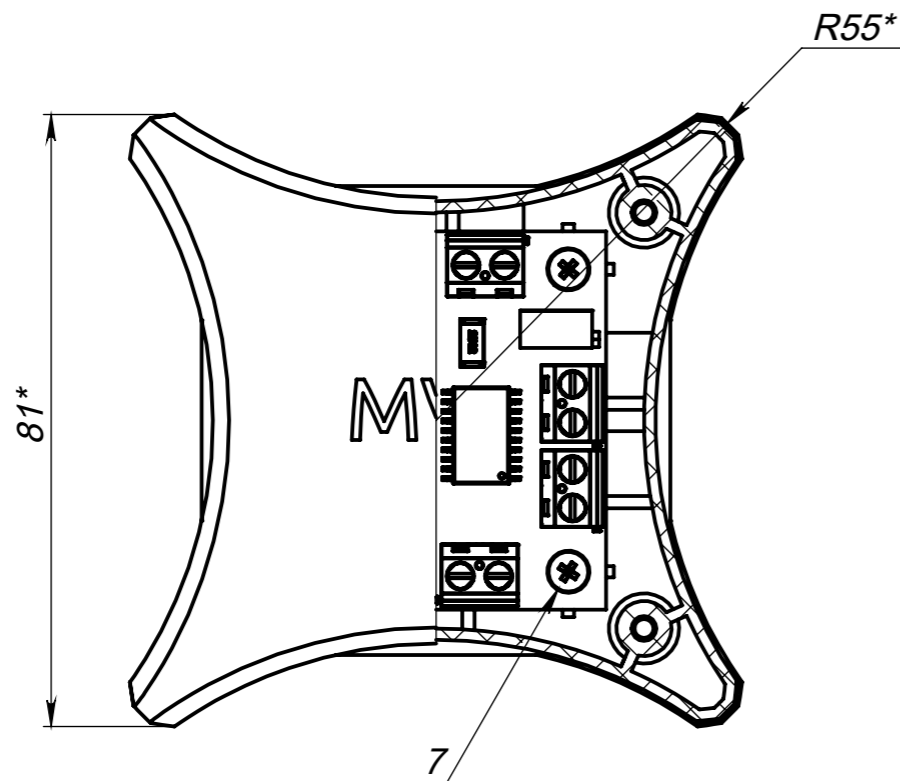
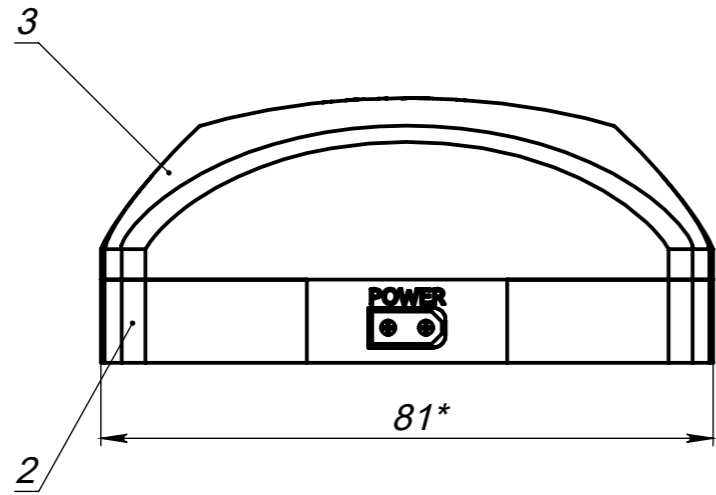
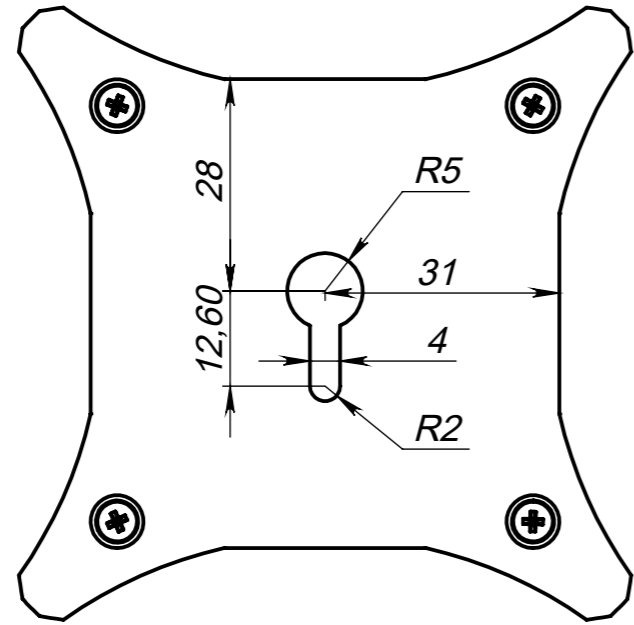


Невказані граничні відхилення Н14, н14, JS14

					PI81.735355.03			
					Кришка	Лист	Маса	Масштаб
							0,1	1:1
Изм.	Лист	№ докум.	Подп.	Дата	Лист 1		Листов 1	
Разраб.	Манойленко В.І.							
Пров.	Зінгер Я.Л.							
Т. контр.								
Н. контр.	Попсуй В.І.				Пластик PET ISO 1043			
Утв.	Зінгер Я.Л.							
					КПІ РТФ PI-81			

Перв. примен. / Справ. № / Подп. и дата / Инв. № дудл. / Взам. инв. № / Подп. и дата / Инв. № подл.

P181.468331.001 CK



*Розміри для довідок
Невказані граничні відхилення H14, h14, JS14

					P181.468331.001 CK		
					Пристрій позиціювання		
					Лит.	Маса	Масштаб
					0,25	1:1	
					Лист 1		Листов 1
					КПІ РТФ PI-81		
Изм.	Лист	№ докум.	Подп.	Дата			
Разраб.		Манойленко В.І.					
Пров.		Зінгер Я.Л.					
Т. контр.							
Н. контр.		Попсуй В.І.					
Утв.		Зінгер Я.Л.					

Перв. примен.

Справ. №

Подп. и дата

Инв. № дубл.

Взам. инв. №

Подп. и дата

Инв. № подл.