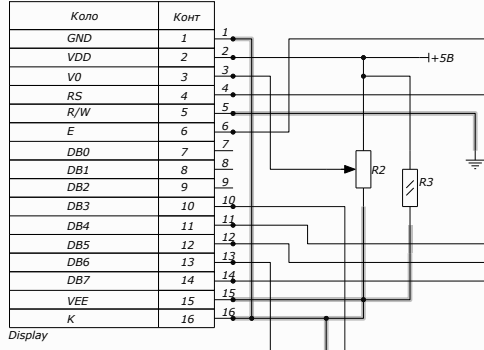
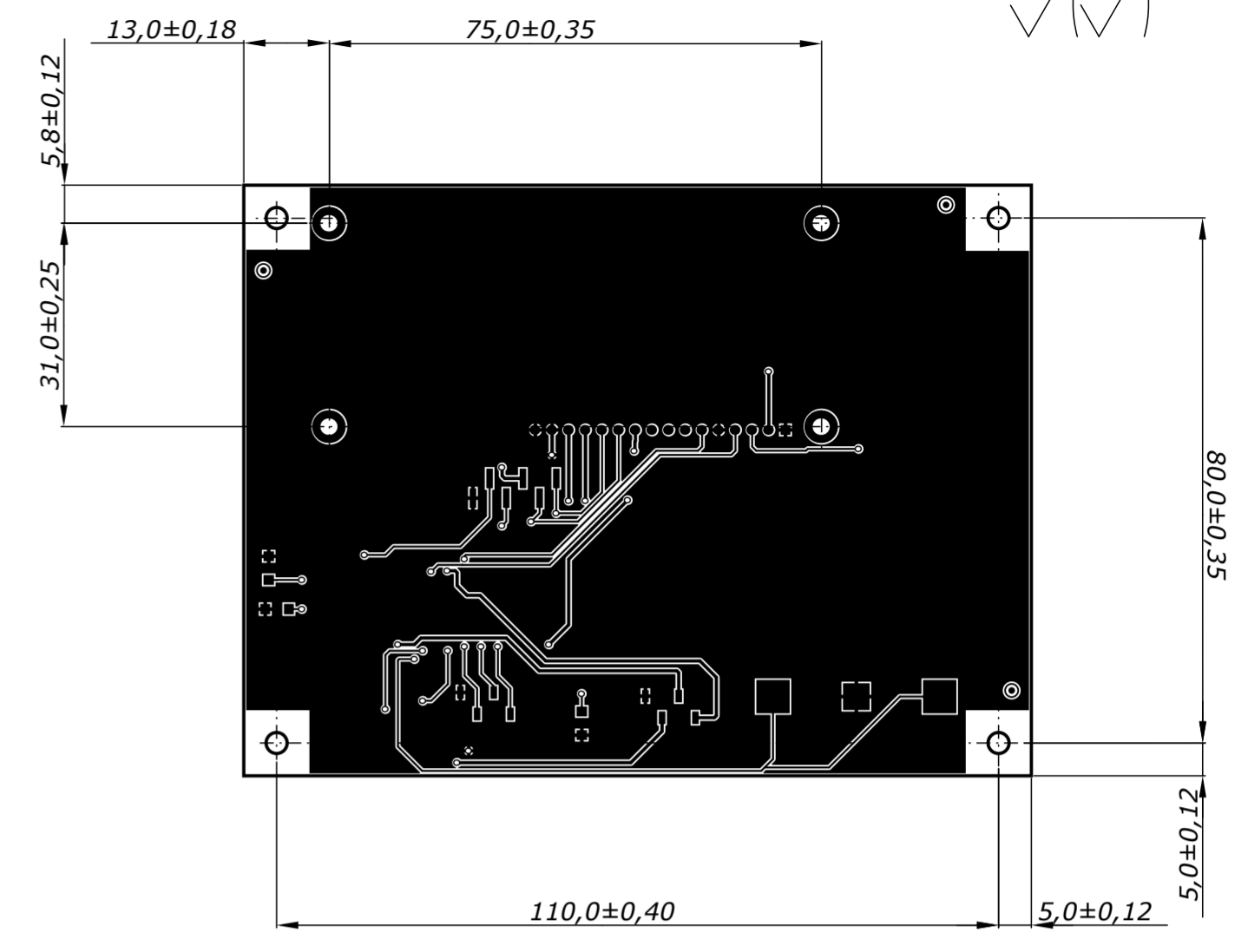
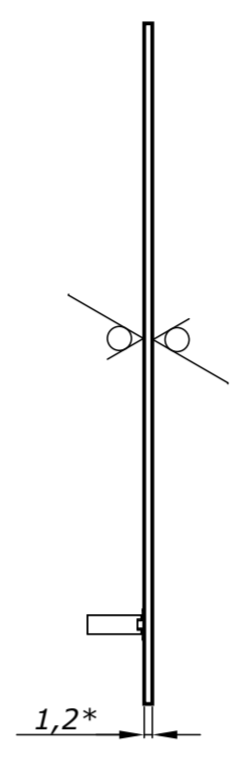
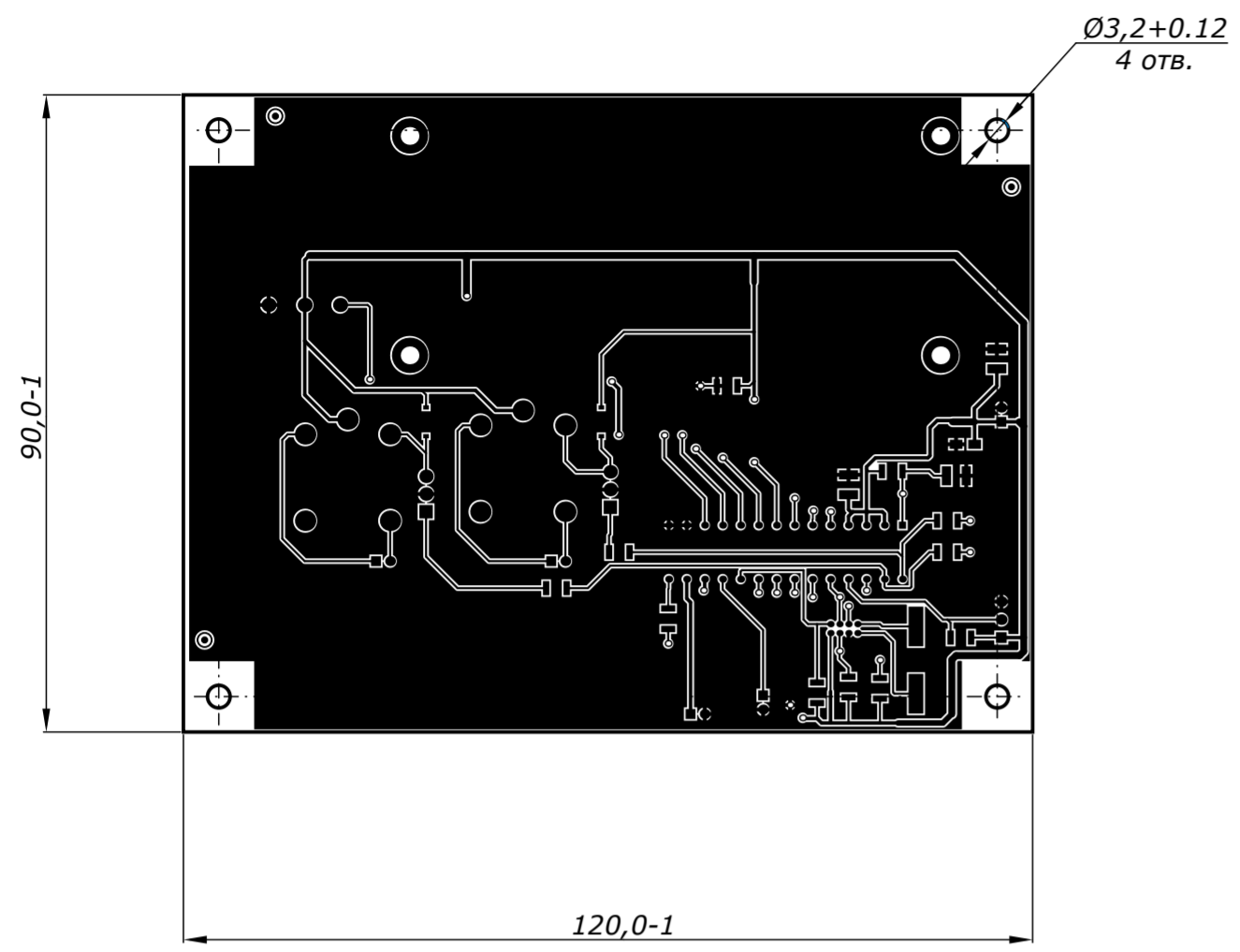


LCD1 Display



				PI81.271632.001 E3		
Эм. Лист	№ докум.	Підпис	Дата	Система автоматизованого поливу в теплиці		
Розроб.	Галкін Т.А.					
Перев.	Шульга А.В.					
Т. КОНТР.						
Н. КОНТР.				Лист	Листів	
Затв.						



Перв. примен.

Справ. №

Взам. інв. №

Інв. № подл.

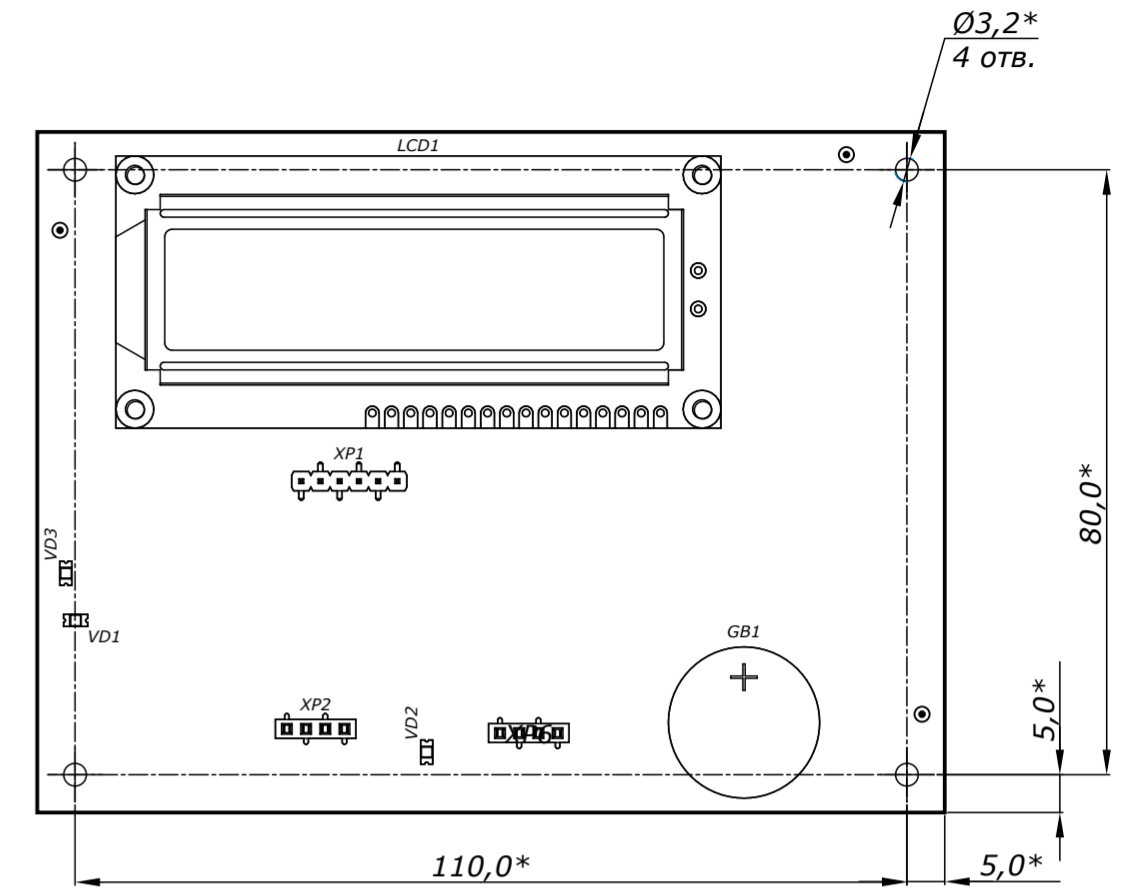
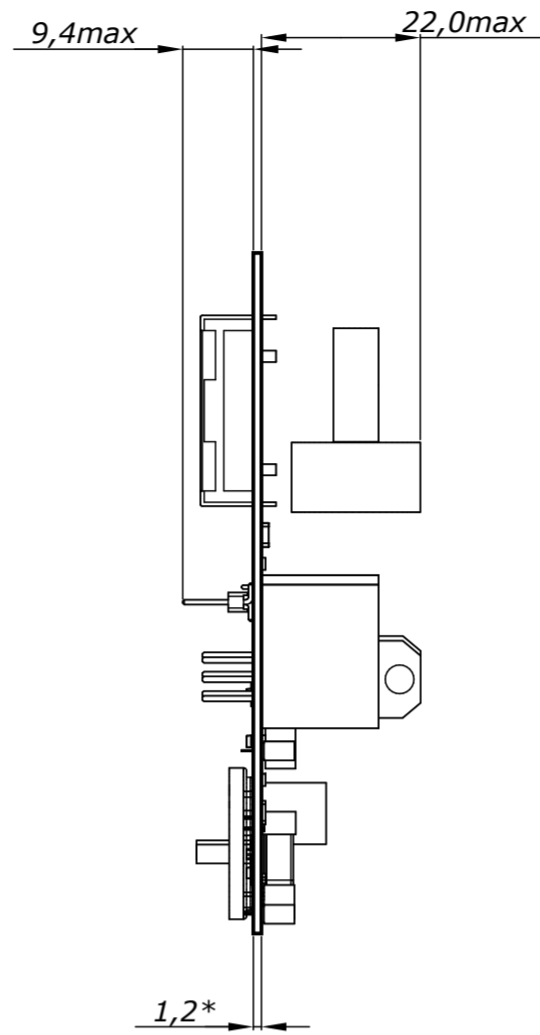
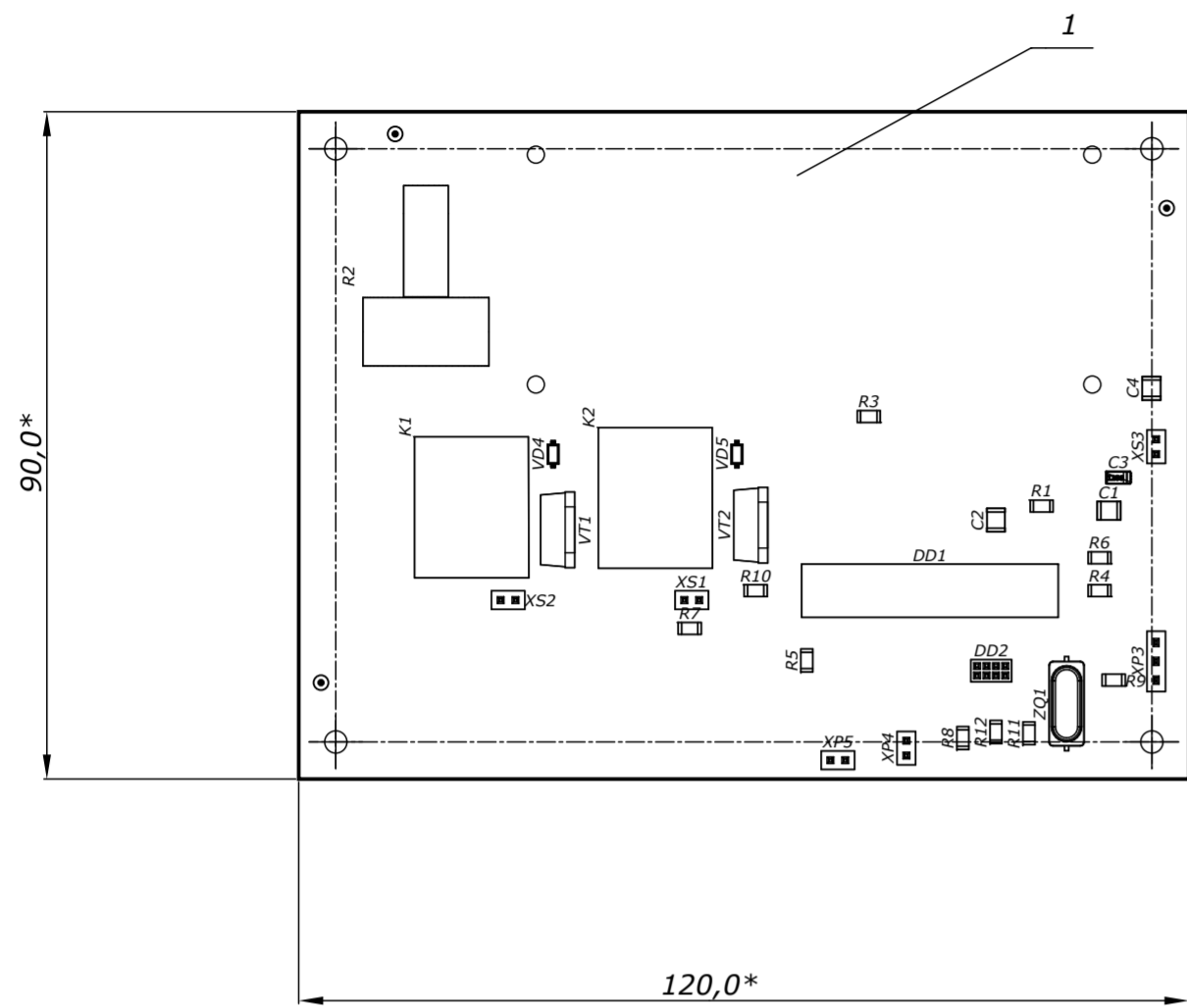
Підп. та дата

Інв. № подл.

Підп. та дата

- *Розміри для довідок
- Плату виготовляти комбінованим позитивним способом.
- Клас точності плати 3 за ГОСТ 23751-86.

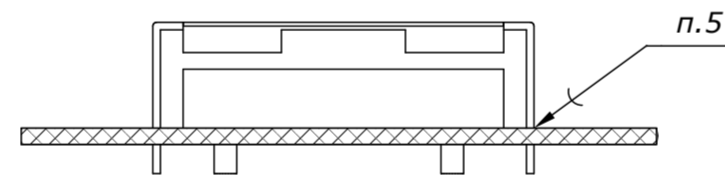
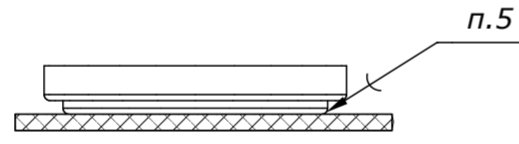
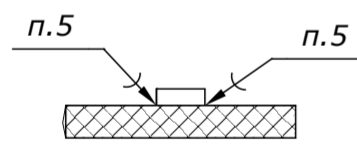
				PI81.758726.001		
				Плата керування		
Зм. Лист	№ докум.	Підп.	Дата			1:1
Розроб.	Галкін Т.А.					
Перев.	Шульга А.В.					
Т. контр.				Лист	1	Листів 1
Н. контр.				Склотекстоліт FR4 1oz/1oz - 1,2		
Затв.				НТУУ КПІ, РТФ, PI-81		
				Формат A2		



Встановлення R1, R3-R12, C1-C4, HA1 Масштаб 4:1

Встановлення GB1 Масштаб 2:1

Встановлення LCD1 Масштаб 2:1

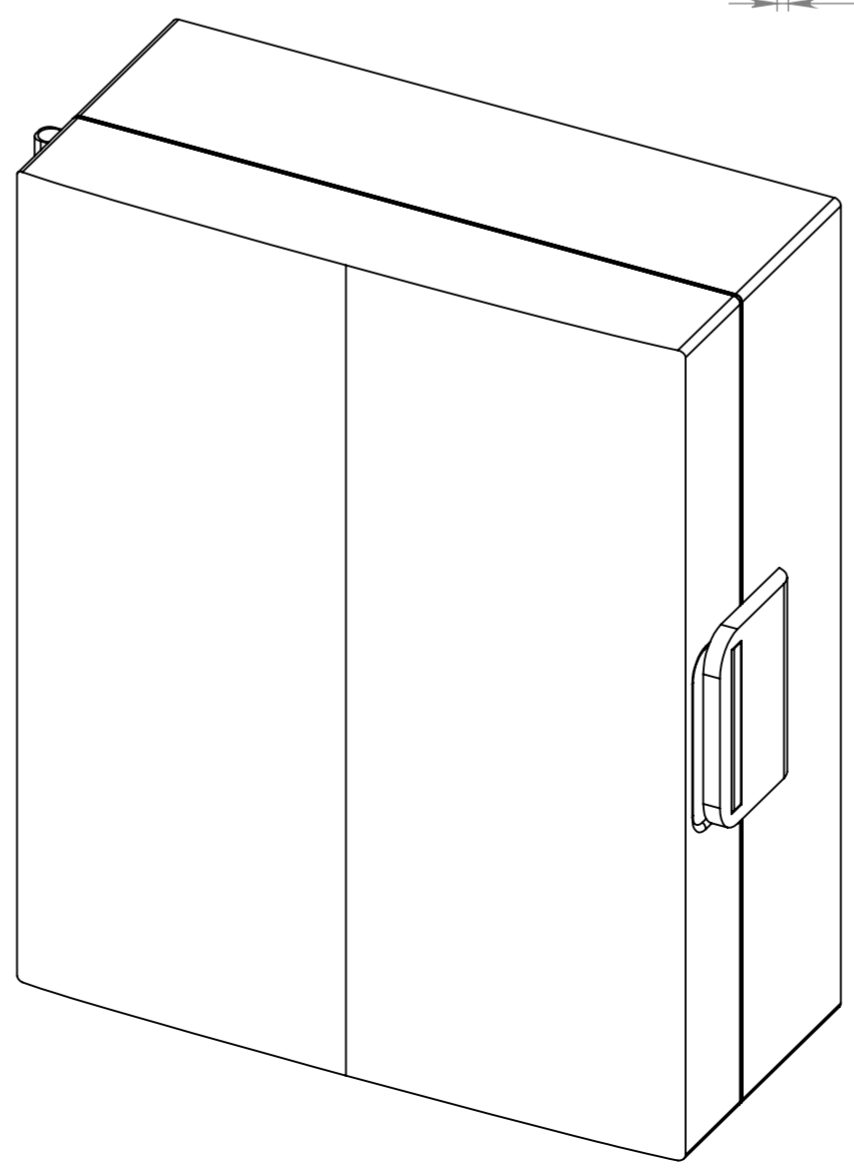
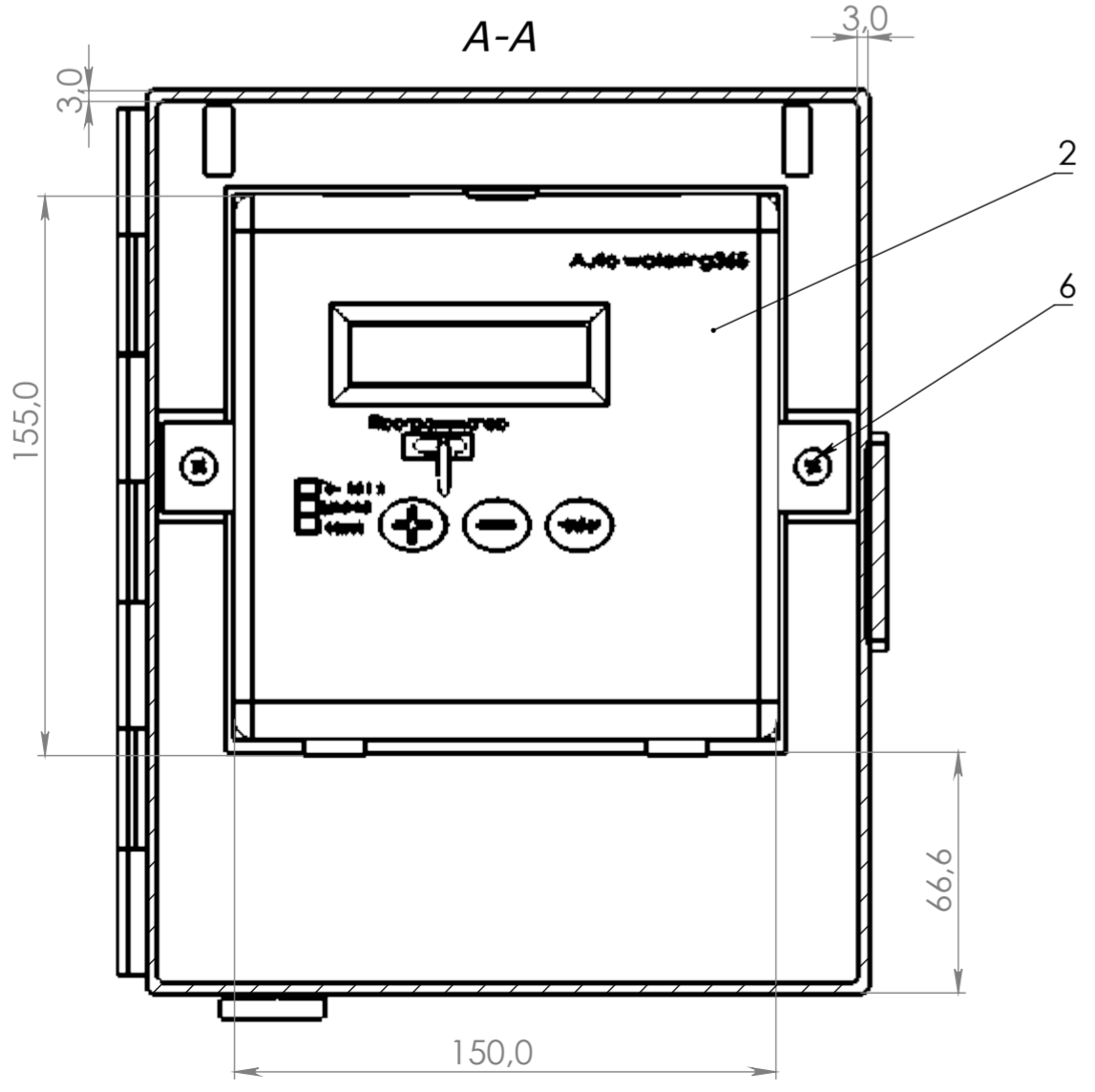
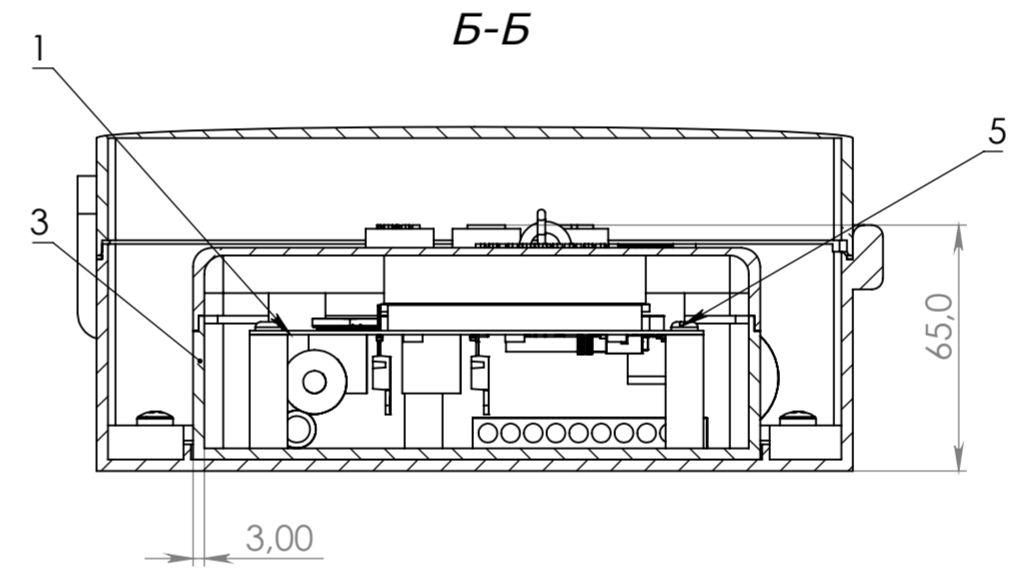
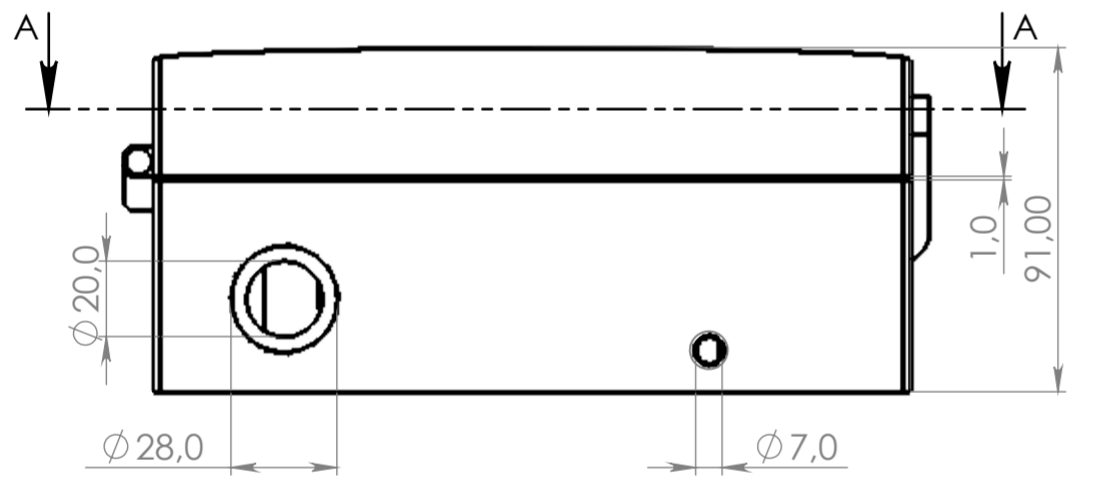
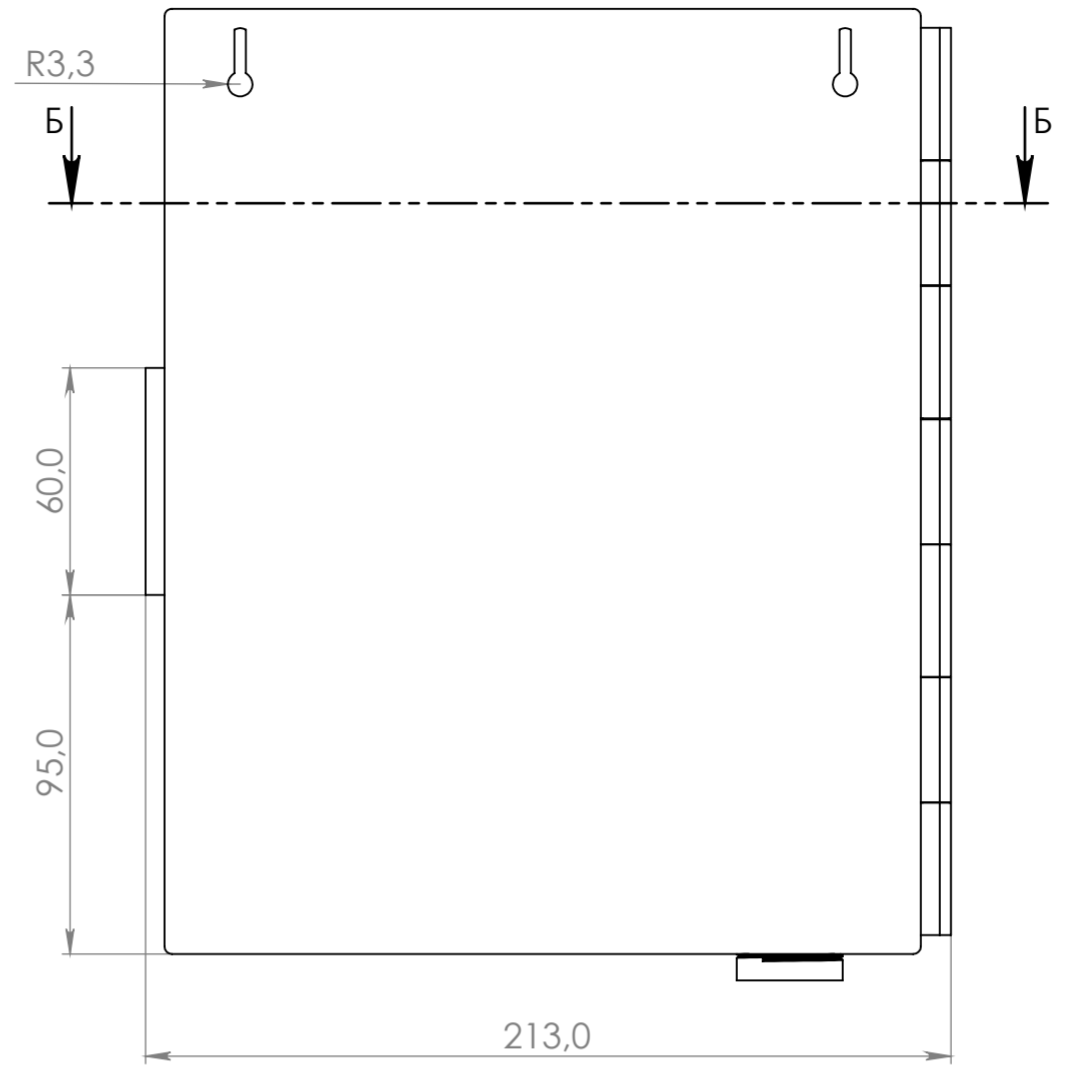
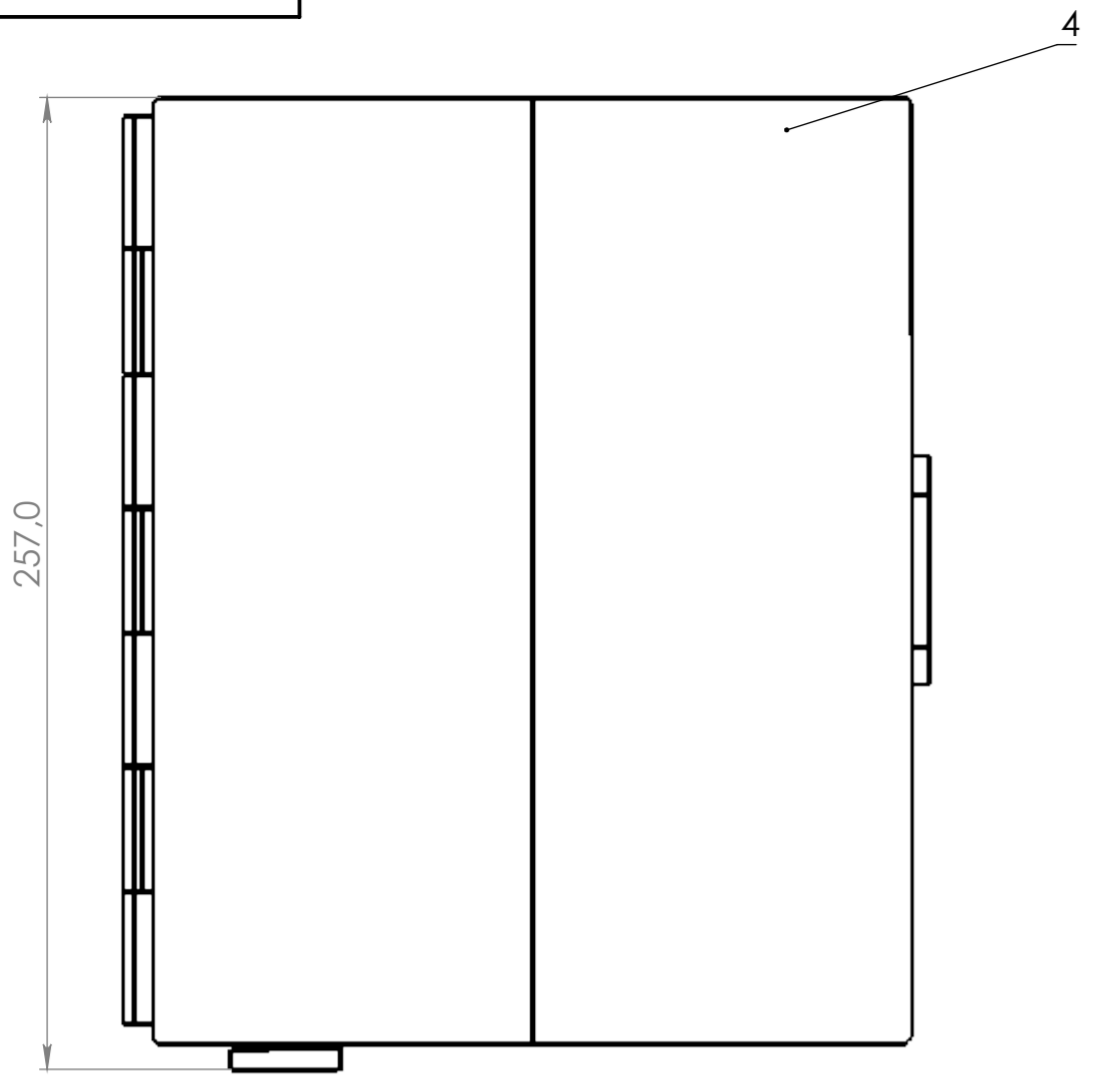


1. *Розміри для довідок.
2. Монтаж виконати відповідно до схеми електричної принципової PI81.271632.001 E3.
3. Позиційні позначення елементів показані умовно відповідно до схеми електричної принципової PI81.271632.001 E3.
4. Встановлення елементів виконувати за ГОСТ 29137-91
 VD1-VD5, XP1, XP2 встановити згідно варіанту 361.
 DD2, XP3, XP4, XP5, XP6, XS1, XS2, XS3 встановити згідно варіанту 320.
 VT1, VT2 встановити згідно варіанту 190.
 R2 встановити згідно варіанту 230.
 K1, K2 встановити згідно варіанту 400.
 ZQ1 встановити згідно варіанту 071.
5. GB1 встановити згідно кресленнику.
- R1, R3-R12, C1-C4 встановити згідно кресленнику.
- LCD1 встановити згідно кресленнику.
6. Паяти припоєм LC60 для елементів поверхневого монтажу, використання пасти припойної XG-Z40.
7. Інші технічні вимоги по ГОСТ 4.010.070.015.

Перв. примен.
Справ. №
Підп. та дата
Інв. № подл.
Взам. інв. №
Інв. № подл.
Підп. та дата
Інв. № подл.

Зм. Лист	№ докум.	Підп.	Дата
Розроб.	Галкін Т.А.		
Перев.	Шульга А.В.		
Т. контр.			
Н. контр.			
Затв.			

PI81.271632.001 СК			
Електроний модуль		Літ.	Маса
Складальний кресленник		Лист	Листів
		1	1
НТУУ КПІ, РТФ, PI-81			



- 1. Матеріал корпусу контролера та боксу пластик типу:полістирол HIPS.
- 2. Корпус та бокс виготовляти методом лиття.

				P181.27162.002CK			
Изм.	Лист	№ докум.	Подп.	Дата	Лит.	Масса	Масштаб
Разраб.	Галкін Т.А.						1:2
Пров.	Шульга А.В.						
Т. контр.					Лист 1	Листов 1	
Н. контр.							
Утв.							

Перв. примен.

Инов. № дубл. Подп. и дата