

Конт	Коло
1	LEFT
2	RIGHT
3	GND

Коло	Конт
SCLC	7
SDIN	6
D/C	5
RESET	4
SCE	3
LED	8
VCC	1
GND	2

Коло	Конт
CS	1
DNP	2
VSS	3
VDD	4
SCLK	5
VSS2	6
DOUT	7

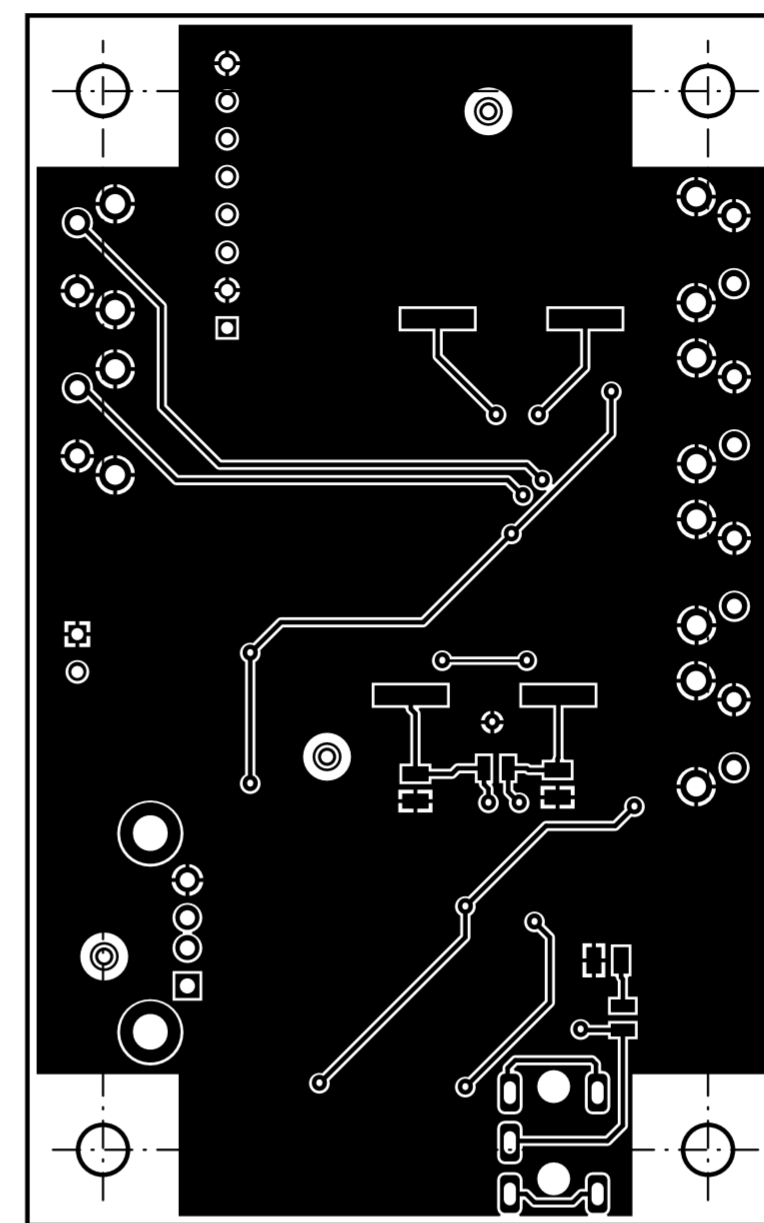
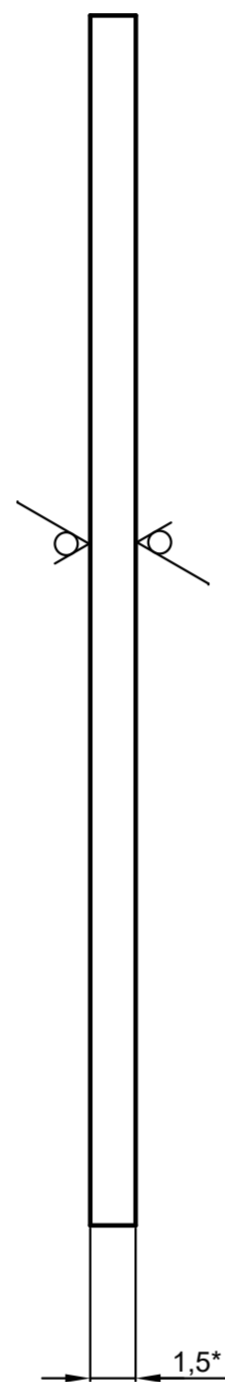
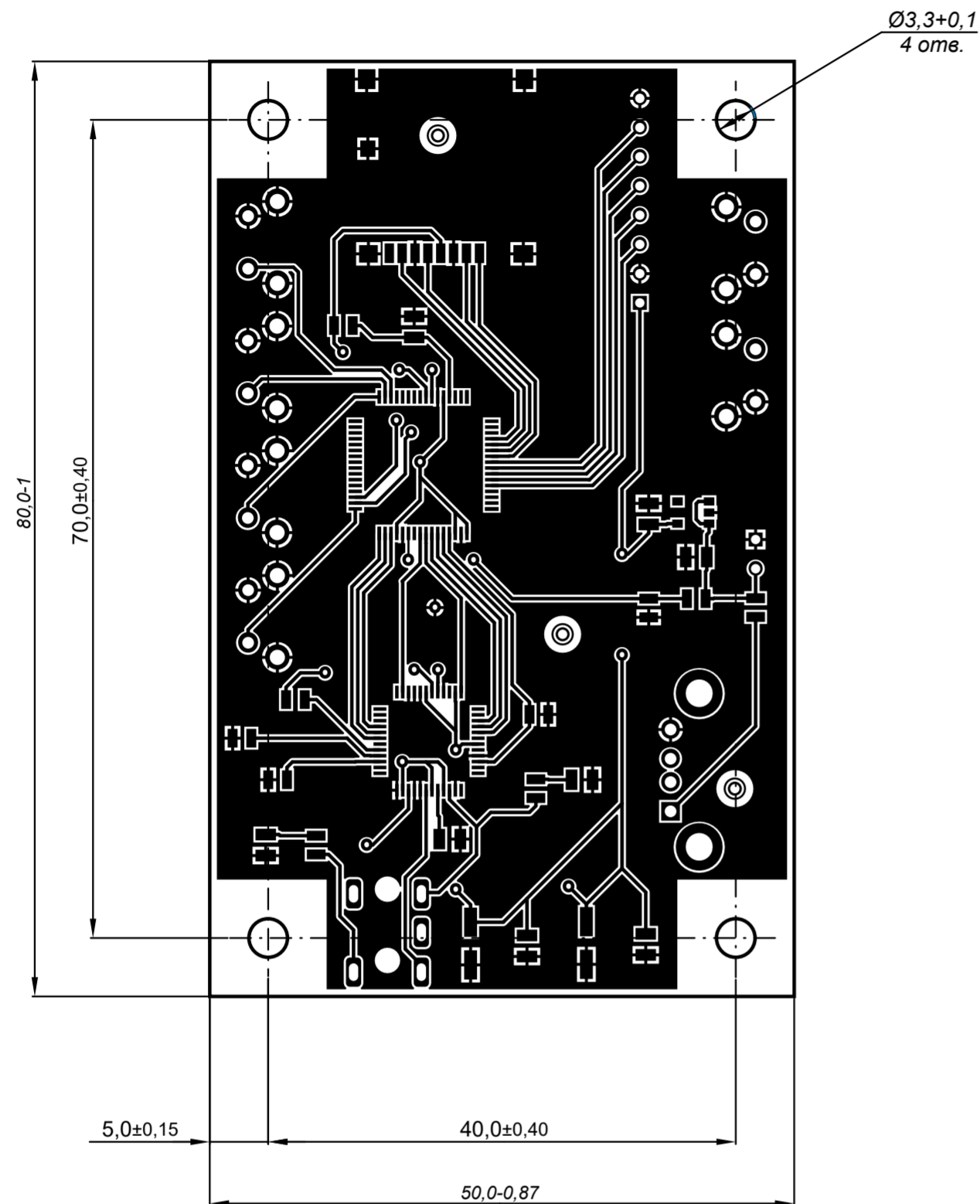
Коло	Конт
+5V	1
GND	2

Коло	Конт
+	1
-	2

Pin91.467539.001 E3

Зм. Лист	№ докум.	Підпис	Дата	Мп3-Плеєр на базі AVR схема електрична принципова	Літ.	Маса	Масштаб
Розроб.	Гайдай А.В						
Перев.					Лист *	Листів *	
Т. контр.					НТУУ КПІ РТФ Pin91		
Н. контр.	Попсуй В.І.						
Затв.	Дюжаєв Л.П.						

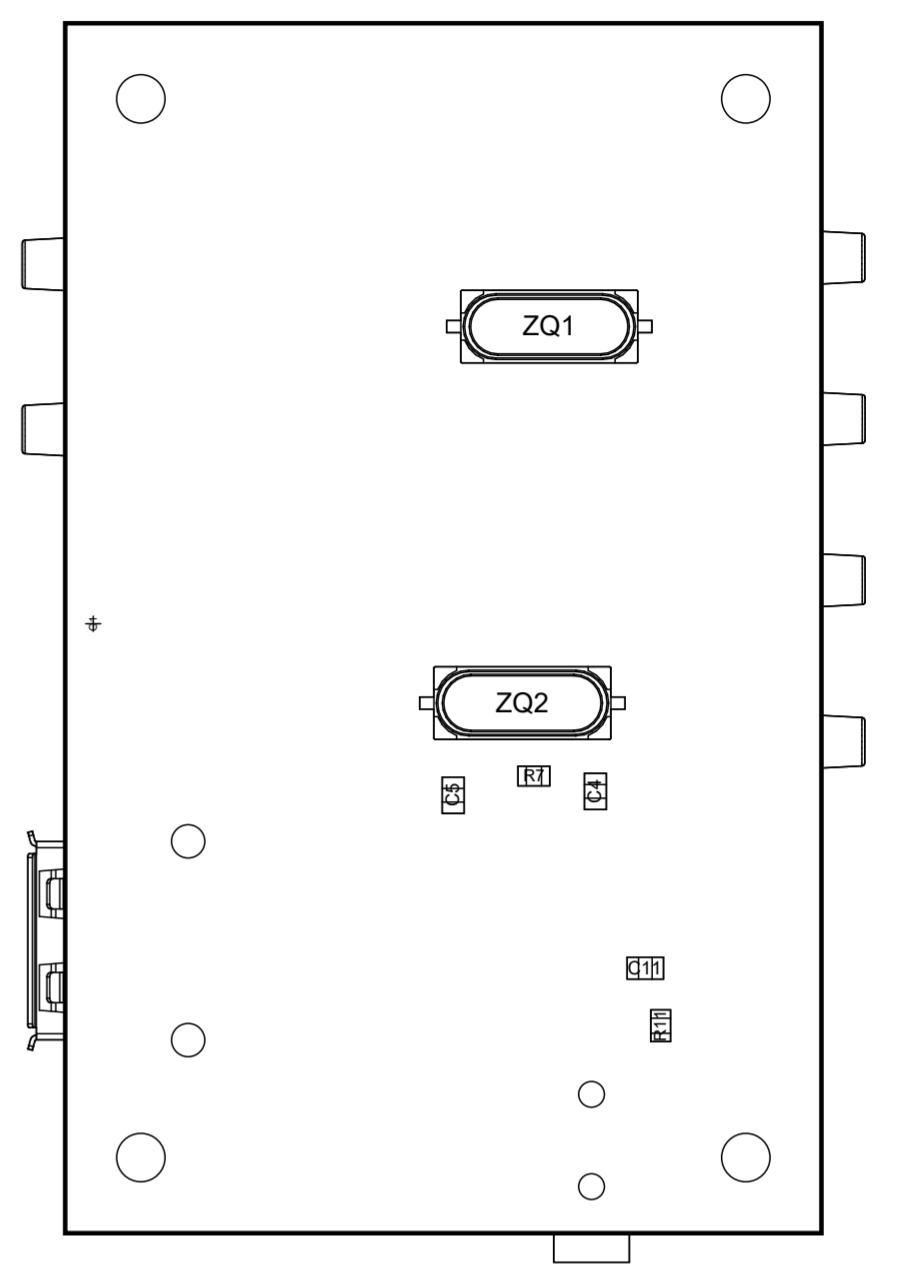
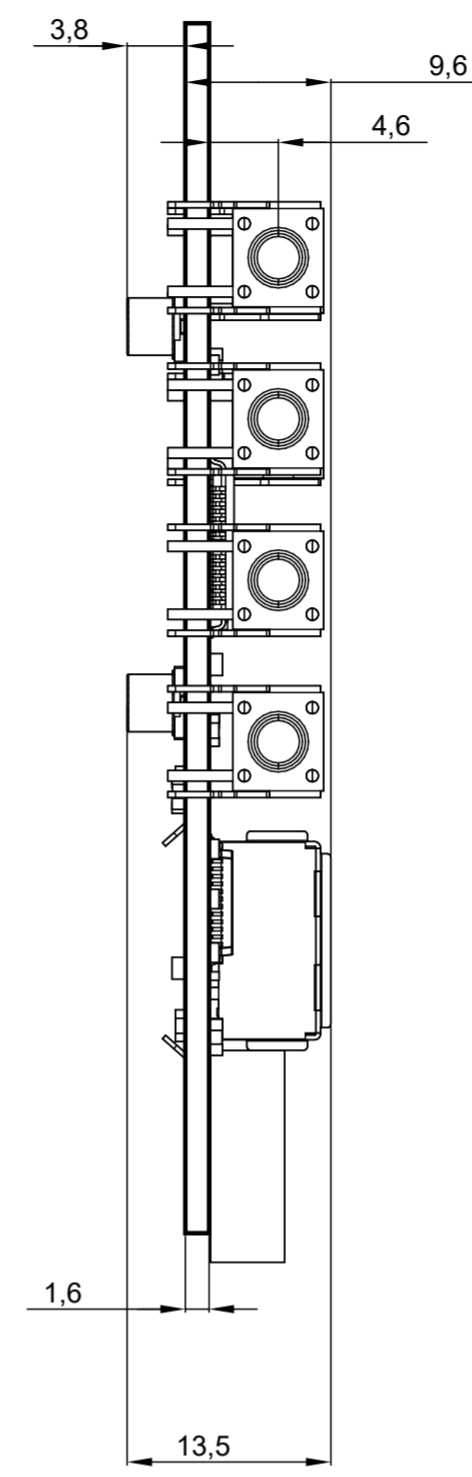
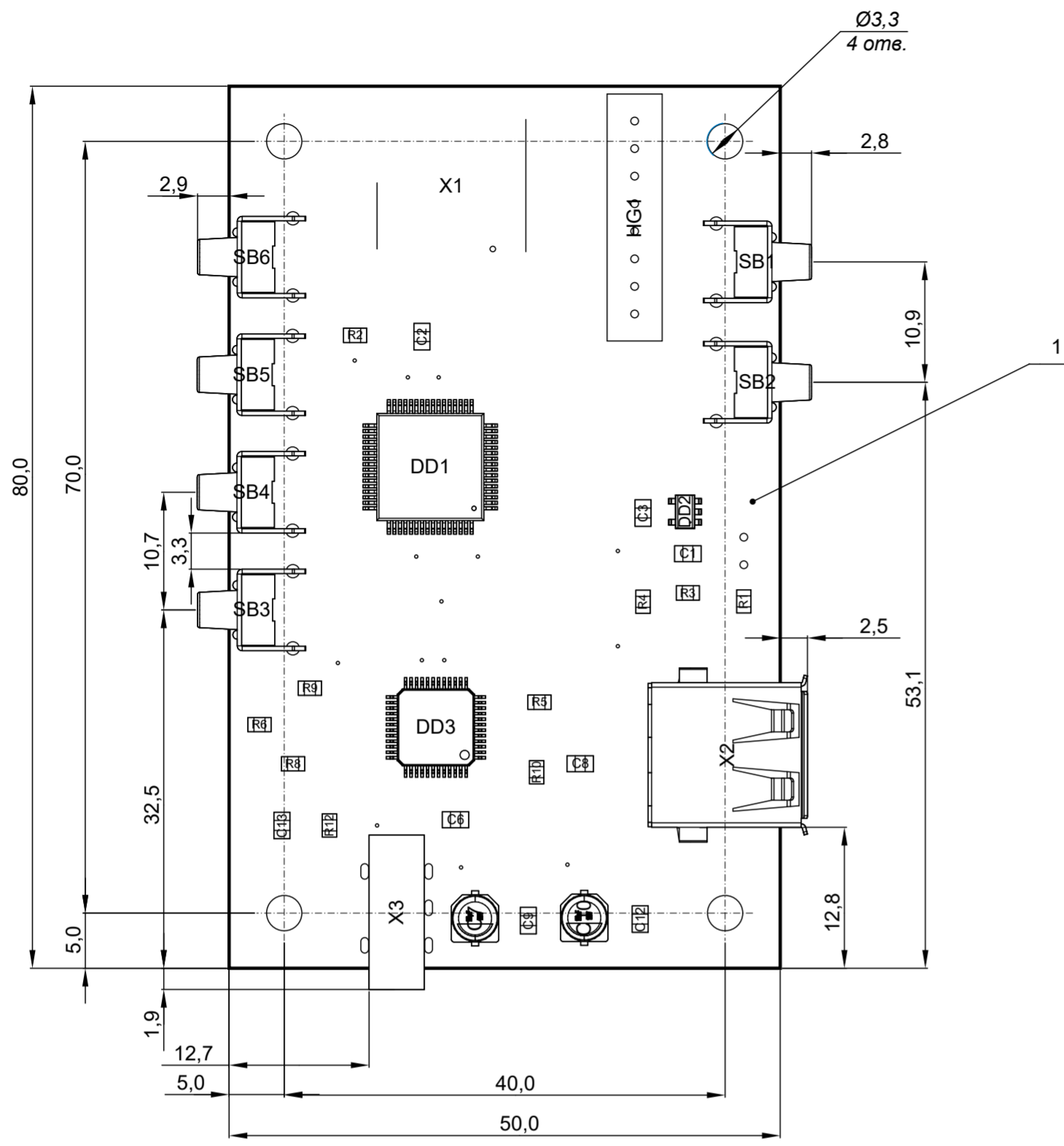
Копіював: Формат А2



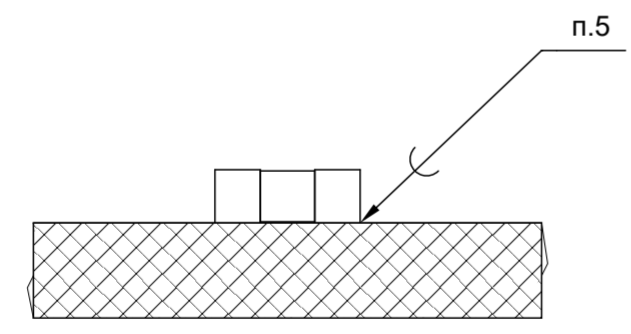
- * Розміри для довідок.
- Плату виготовити комбінованим негативним методом.
- Клас точності друкованої плати 4 згідно ГОСТ 23751-86.
- Параметри друкованого рисунку:
 - Ширина силових провідників 0,3мм;
 - Ширина сигнальних провідників 0,3мм (в широкому місці), 0,18 (в вузькому місці);
 - Зазор між металізацією 0,18мм.
- Інші технічні вимоги за ОСТ4 Г0.010.070.014

Перв. примен.	
Справ. №	
Підп. та дата	
Інв. №	
Взам. інв. №	
Підп. та дата	
Інв. № подл.	

{Индекс заказчика}					
PI-n91.758725.001					
Зм. Лист № докум. Підп. Дата		Літ.		Маса	Масштаб
		Розроб. Гайдай А.В.			2:1
Перев.		Лист 1		Листів 1	
Т. контр.		Складальний кресленик			
Н. контр. Попсуй В.І.		FR-4 35/35 1.6mm ТУ ИО.3.0107.008-94			
Затв. Дюжаев Л.П.		НТУУ КПІ, РТФ, PI-n91			



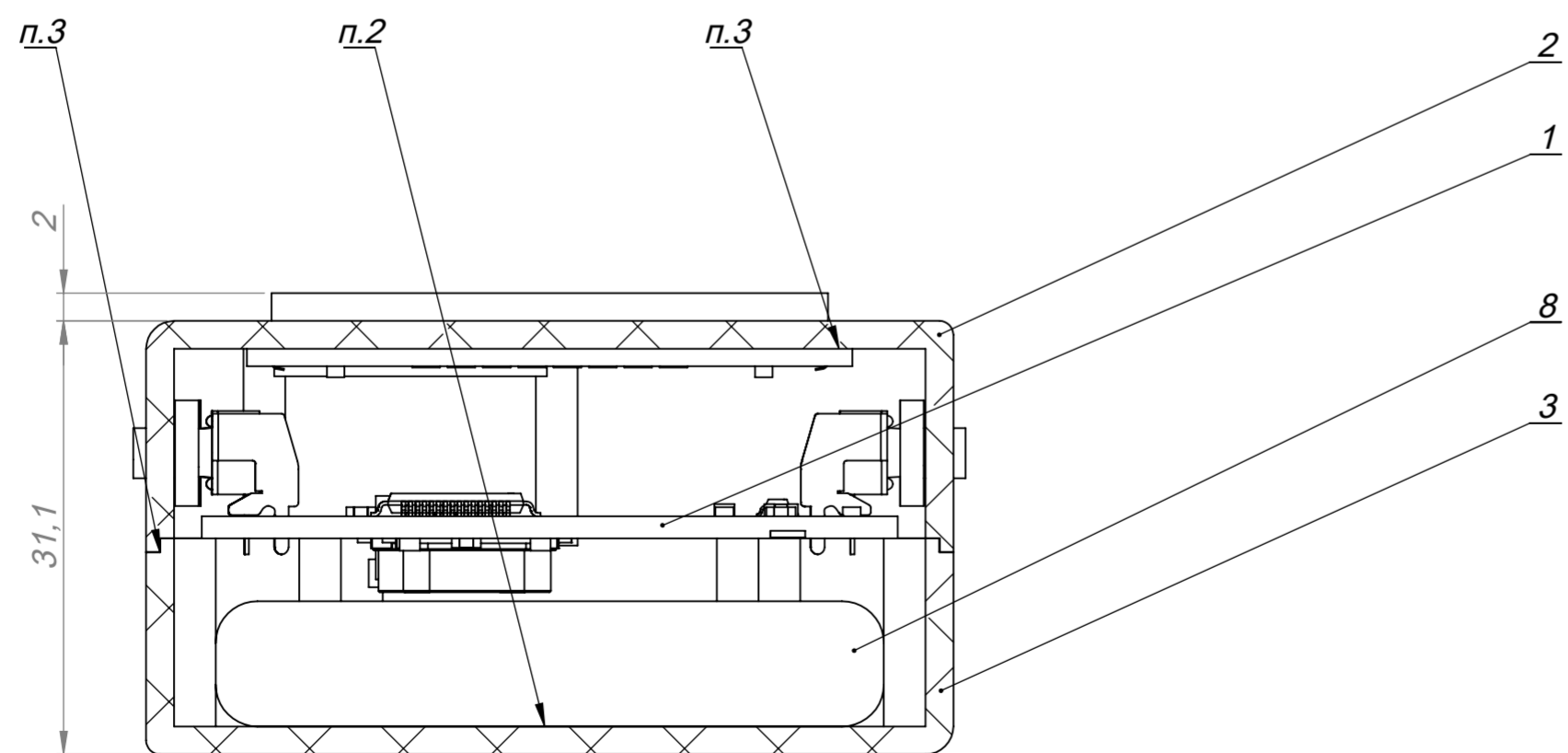
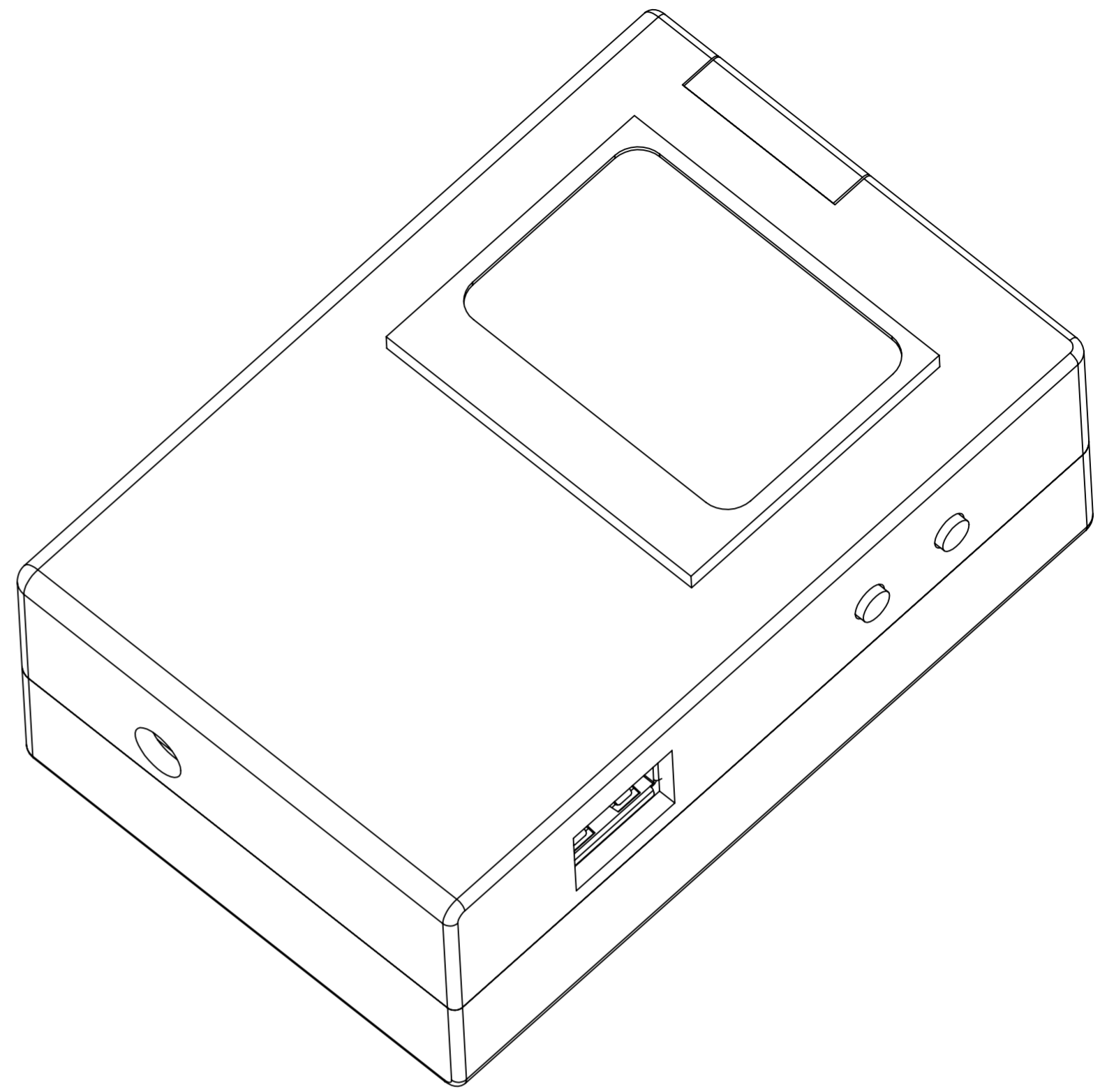
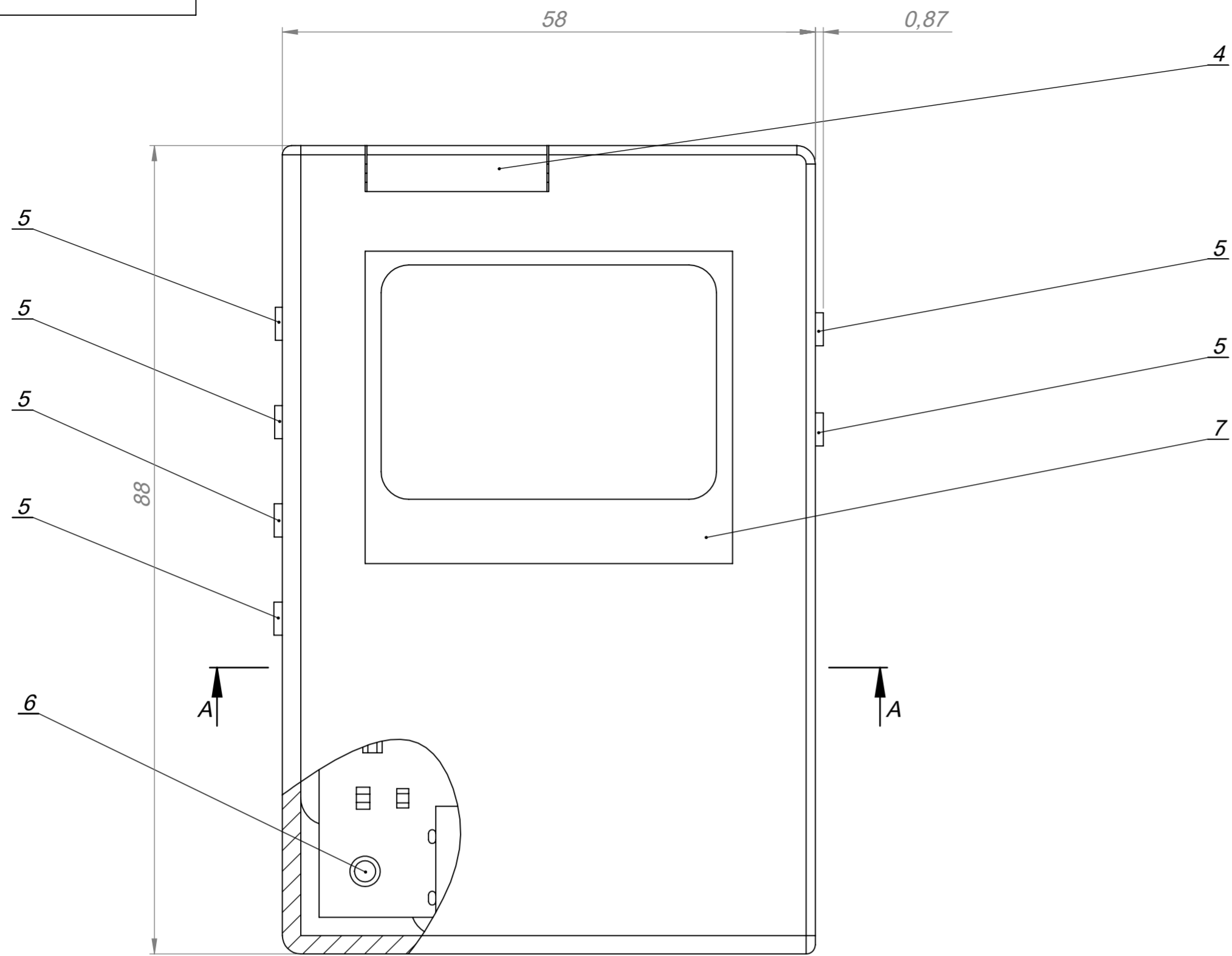
Встановлення R1 - R12, C1 - C6, C8, C9, C11 - C13
М 4:1



- Розміри для довідок*
- Монтаж виконувати згідно схеми електричної принципової РІп91.467539.001 ЕЗ.
- Позиційні позначення елементів показані умовно відповідно до схеми електричної принципової РІп91.467539.001 ЕЗ.
- Встановлення елементів згідно ГОСТ 29137-91:
DD1, DD2, DD3, ZQ1, ZQ2, C7, C12, X1 згідно 361;
X3, X2, SB1, SB2, SB3, SB4, SB5, SB6 згідно 390;
G1, HG1 згідно 400.
Встановлення елементів: R1, R2, R3, R4, R5, R6, R7, R8, R9, R10, R11, R12, C1, C2, C3, C4, C5, C6, C8, C9, C10, C11, C13 відповідно до кресленка.
- Паяти припоєм SAC 305 ISO 9453:2014. Допускається для елементів поверхневого монтажу використання пасту припойної ПП-140 АУ70.033.013 ТУ.
- Інші технічні вимоги по ОСТ4 ГО.010.070.015.

Перв. примен.
Справ. №
Підп. та дата
Інв. № подл.
Взам. інв. №
Підп. та дата
Інв. № подл.

				{Индекс заказчика}		
				РІп91.467539.001 СК		
Зм. Лист	№ докум.	Підп.	Дата	Літ.	Маса	Масштаб
Розроб.	Гайдай А.В.					2:1
Перев.						
Т. контр.				Лист	1	Листів 1
Н. контр.	Попсуй В.І.			НТУУ КПІ, РТФ, РІ-п91		
Затв.	Дюжаев Л.П.			Формат А2		



Розріз А-А
МАСШТАБ 2 : 1

1. Електронний монтаж виконувати згідно схеми електричної принципової РІп91.467539.001
2. Клеїти термопластичним клеєм згідно ГОСТ 28780-90
3. Клеїти силіконовим клеєм В-7000 або ж Т - 7000 згідно ГОСТ 28780-90
4. Позиційне позначення 6 відповідає місцю знаходженню складових частин (у яких відсутнє графічне зображення)
5. Інші технічні вимоги по ОСТ4ГО 070.015

Перв. примен.
Справ. №
Подп. и дата
Инв. № дубл.
Взам. инв. №
Подп. и дата
Инв. № подл.

					РІп91.467539.002 СК		
					<i>Пристрій мп3 плеер на базі мікроконтролера AVR</i>		
Зм.	Арк.	№ докум.	Підпис	Дата	Лит.	Масса	Масштаб
Розробив		Гайдай А.В.					2:1
Перевірив					Аркуш	Аркушів	
Т. контр.					НТУУ КПІ РТФ РІп91		
Н. контр.		Попсуй В.І.					
Затверд.		Дюжаєв Л.П.					